



# blaugelb Multifunktionsband Trio**SDL**<sup>600</sup>

Abdichtung aller 3 Ebenen der Anschlussfuge  
mit nur einem Produkt.

**Effiziente Abdichtung** durch eine  
einfache und schnelle Verarbeitung.





**blaugelb**

# Multifunktionsband Trio**SDL**<sup>600</sup>

## **Inhalt:**

Die Gebäudehülle und das Klima	04
Verschärfte gesetzliche Anforderungen	05
Die Folge: Stress	06
Das blaugelb Multifunktionsband Trio <b>SDL</b> <sup>600</sup> als Stresskiller	08
Was das blaugelb Multifunktionsband Trio <b>SDL</b> <sup>600</sup> zum Erfolgsmodell macht	09
Die technischen Regelwerke DIN 18542	09
Die Produkteigenschaften	10
Angepasst an das 3 Ebenen Modell der Anschlussfuge	11
Effizient in der Verarbeitung	12
Sicherheit, Funktionalität und gestalterische Freiheit	13
Große Funktionsbereiche des blaugelb Multifunktionsband Trio <b>SDL</b> <sup>600</sup>	14
Große Rollenlängen des blaugelb Multifunktionsband Trio <b>SDL</b> <sup>600</sup>	14
Kompatibel mit den blaugelb Systemen	15
Nachhaltigkeit und Gesundheit	16
Artikelübersicht	17



## Die Gebäudehülle und das Klima

Die Gebäudehülle umfasst die Bauteile und die Außenhaut eines Gebäudes. Sie ist sozusagen die „Allwetterschutzjacke“ des Gebäudes. Die Gebäudehülle wird durchbrochen von den Öffnungen wie Fenster und Außentüren, Kaminschächten und Leitungen. Gerade diese Anschlussstellen sind die neuralgischen Punkte des Gebäudes und benötigen ein besonderes Augenmerk.

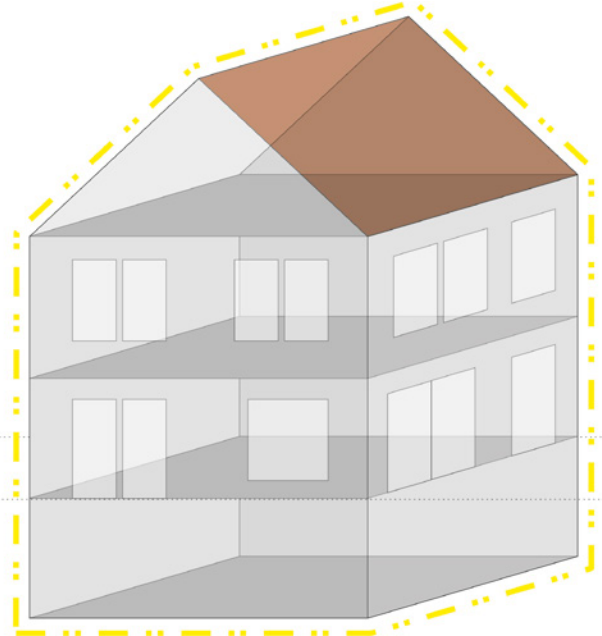
Hier treffen nicht nur in der Bauphase diverse Gewerke aufeinander - hier sind die Anforderungen und Belastungen auch in der Gebrauchsphase am höchsten.

Seit den 1980er Jahren ist die Gebäudehülle, unter technischen Aspekten mit dem Ziel, die Gebäudehülle dichter zu machen, um die Heizkosten zu senken, immer mehr in den Focus gerückt worden.

Inzwischen ist der Klimawandel Realität. Extreme Wettererscheinungen treten häufiger auf und treffen auf die Gebäudehülle. Um den damit verbundenen Temperaturanstieg zu begrenzen, ist die Einsparung des Treibhausgases CO<sub>2</sub> zur Pflicht geworden.

Hinzu kommen in jüngerer Zeit verstärkte gesetzliche Vorgaben zur Erreichung von politischen Klimazielen, die zusätzliche Auswirkungen auf die Gebäudehülle haben.

Abb. Schemazeichnung eines Wohnhauses, mit klassischem Aufbau – Keller, Erdgeschoss und einem Obergeschoss.



Ist das schon Klimawandel?



## Verschärfte gesetzliche Anforderungen

Zur Erreichung der gesetzten Klimaziele wurden die Anforderungen an die Energieeinsparung stetig verschärft. Die neuesten Standards für Deutschland setzt das „Gebäudeenergiegesetz“ (GEG), das am 1. November 2020 vollends in Kraft getreten ist.

Es fasst die bisherigen Gesetzeswerke zur Energieeinsparung in Deutschland zusammen und setzt die europäischen Vorgaben zur Gesamtenergieeffizienz von Gebäuden (Gebäuderichtlinie (EU) 2018/844) um.

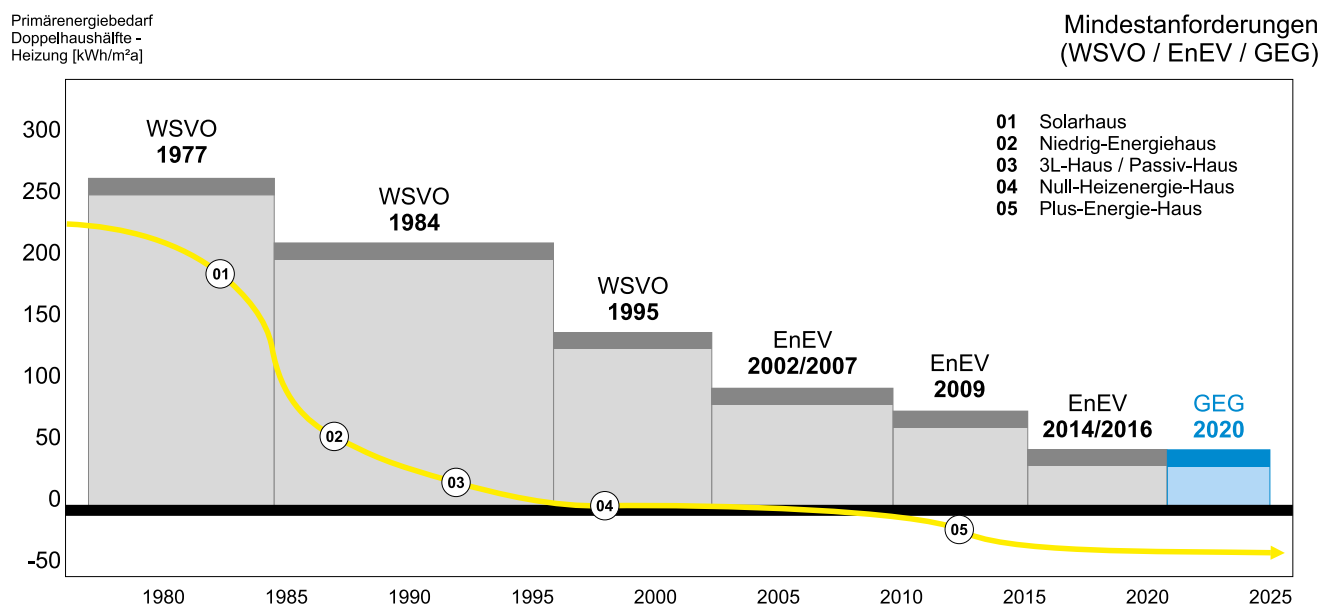
Das Gebäudeenergiegesetz (GEG) schreibt das Niedrigstenergiegebäude (NZEB, von englisch „Nearly Zero Energy Building“) fest.

Dieser Standard ist für öffentliche Neubau-Objekte seit 2019, für alle anderen Neubauten seit Ende 2020 vorgeschrieben.

Auch bei Altbau-Renovierungen in größerem Umfang muss die Anforderung des GEG entsprechend umgesetzt werden. Das Passivhaus kann diesen „Fast-Null-Energiebedarf“ Standard ebenfalls erreichen und wird sicherlich das Haus der Zukunft werden.

Der Auftragnehmer ist jetzt verpflichtet, gegenüber dem Auftraggeber einen Nachweis der Luftdichtheit der Gebäudehülle zu erbringen.

Auch bei Passivhäusern ist die Luftdichtheit eine der wichtigsten Anforderungen.



Die Bundesregierung hat den Klima-Schutzplan 2050 für Deutschland ausgerufen, um die Erreichung der Klimaziele zu forcieren. Das Ziel der CO<sub>2</sub>-Neutralität für Deutschland soll schon bis 2045 erreicht werden (statt erst 2050).

In dem Zusammenhang wurde auch das neue Klimaschutz-Gesetz (KSG) im Juni 2021 beschlossen.

Die CO<sub>2</sub>-Einsparung wird damit in Etappenziele unterteilt. So soll bis 2030 die CO<sub>2</sub>-Emission um 65% gesenkt werden bezogen auf das Niveau von 1990. Bis 2040 soll die Reduzierung 88% betragen.

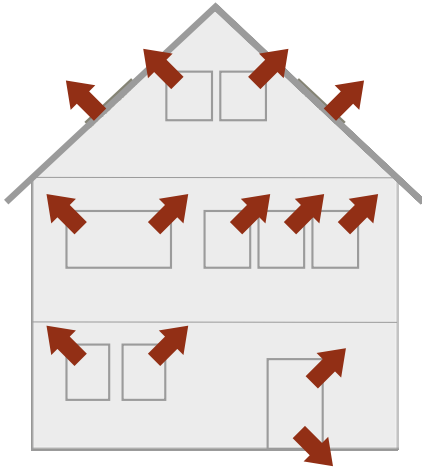
Die gesetzlichen Vorgaben an den Energieverbrauch der Gebäude werden also auch in Zukunft weiter verschärft.

## Die Folge: Stress

Die äußeren Belastungen, die auf die Gebäudehülle einwirken, verstärken sich durch die Klimaentwicklung nochmals. Gleichzeitig werden die technischen Anforderungen durch die gesetzlichen Energiespar-Vorgaben erhöht.

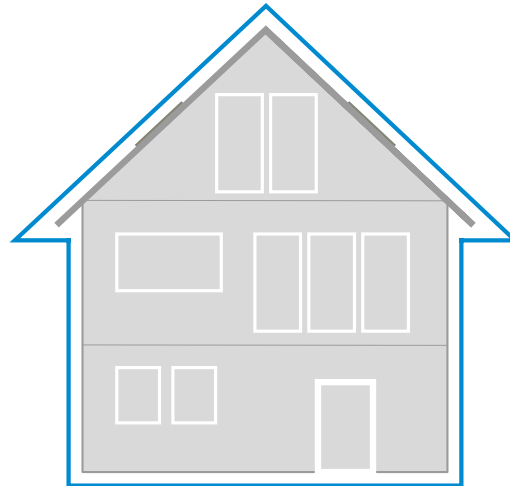
Die gesamte Gebäudehülle steht folglich immer mehr unter Stress. Sie muss dichter werden gegen Luft, Wind, Wasser, Staub und sie soll immer besser dämmen, um Wärmeverluste und die Übertragung von Lärm zu verhindern.

früher



Langsame Bauweise  
Hohe Luftwechselrate / undicht  
Niedrige Luftfeuchte  
Hohe Lüftungswärmeverluste

heute



Schnelle Bauweise  
Niedrige Luftwechselrate / dicht  
Hohe Luftfeuchte  
EnEV und Energieausweis, GEG

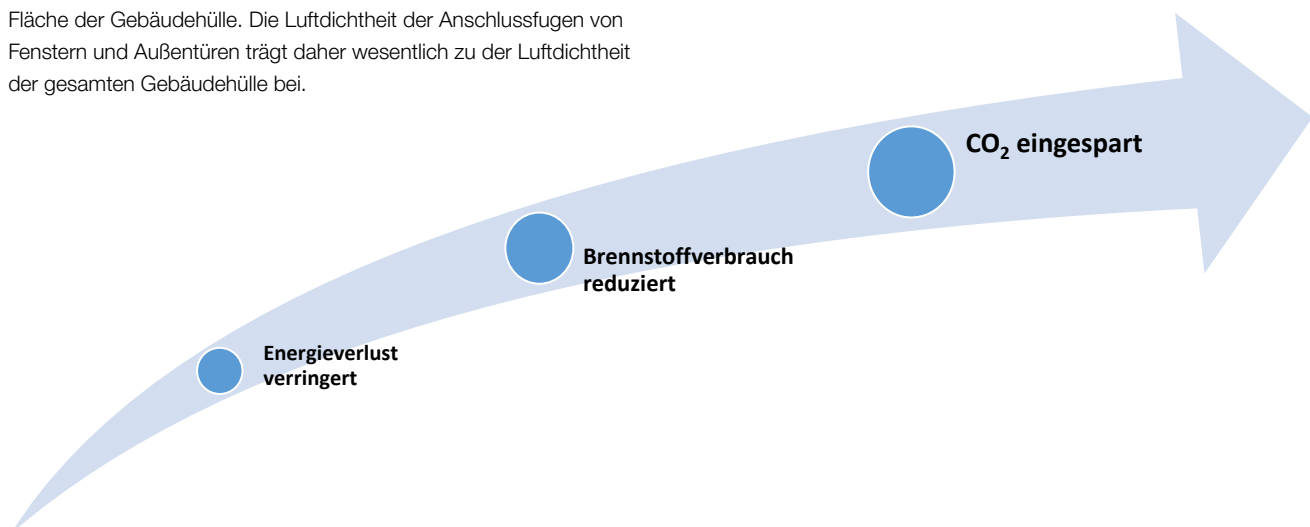
Die luftdichte Gebäudehülle ist durch das GEG gesetzliche Pflichtvorgabe. Nur wenn die Hülle maximal luftdicht ist

- wird der Verlust von Energie verringert
- kann der Verbrauch fossiler Brennstoffe zur Heizenergiegewinnung deutlich reduziert
- und CO<sub>2</sub> eingespart werden.

Umso mehr müssen die dort verwendeten Abdichtungsprodukte maximale Luftdichtheit aufweisen. Die Anforderungen an die Planung und Ausführung der Abdichtung sind dadurch enorm hoch.

Das bedeutet auch für Planer, Architekten und Bauausführende einen Mehraufwand und somit auch mehr Stress.

Je nach Objekt entfällt auf die Fenster und Außentüren ca. 25% der Fläche der Gebäudehülle. Die Luftdichtheit der Anschlussfugen von Fenstern und Außentüren trägt daher wesentlich zu der Luftdichtheit der gesamten Gebäudehülle bei.





## Ihre prüffähige Statik.

Wir unterstützen Sie in der Zusammenstellung der zur Erstellung einer prüffähigen Statik notwendigen Unterlagen.

01

### Erstellung von **Zeichnungen**

Bei Bedarf unterstützen wir Sie mit der Erstellung von Zeichnungspaketen für die Werks- und Montageplanung.

Neben den Ansichtszeichnungen inkl. Befestigungspunkten, erstellen wir Ihnen die Detailzeichnungen der oberen, seitlichen und unteren Fensteranschlüsse.

02

### Prüfung Ihrer **Unterlagen**

Auf Wunsch prüfen wir Ihre zur Erstellung einer Statik einzureichenden Unterlagen auf Vollständigkeit und Plausibilität für Sie.

Hier hilft uns unsere langjährige Erfahrung weiter, um den Prozess optimiert und unkompliziert durchzuführen.

03

### Bereitstellung von **Werten**

Die Bemessungswiderstände bilden die Grundlage für die Erstellung einer Statik.

Wir stellen Ihrem Statiker hierbei alle relevanten Bemessungswiderstände unserer Systeme zur Verfügung.

04

### Kontakt zum **Statiker**

Gerne vermitteln wir Ihnen den Kontakt zu einem fachlich kompetenten Statiker.

Falls von Ihnen gewünscht, fungieren wir hierbei auch als Ihr Kommunikationsorgan gegenüber dem Statiker.

Sprechen Sie uns an.

Unter dem Strich ein toller Service\*.



Sie haben Interesse an unseren Serviceleistungen?  
[serviceleistung@meesenburg.de](mailto:serviceleistung@meesenburg.de)



## Das blaugelb Multifunktionsband TrioSDL<sup>600</sup> als Stresskiller

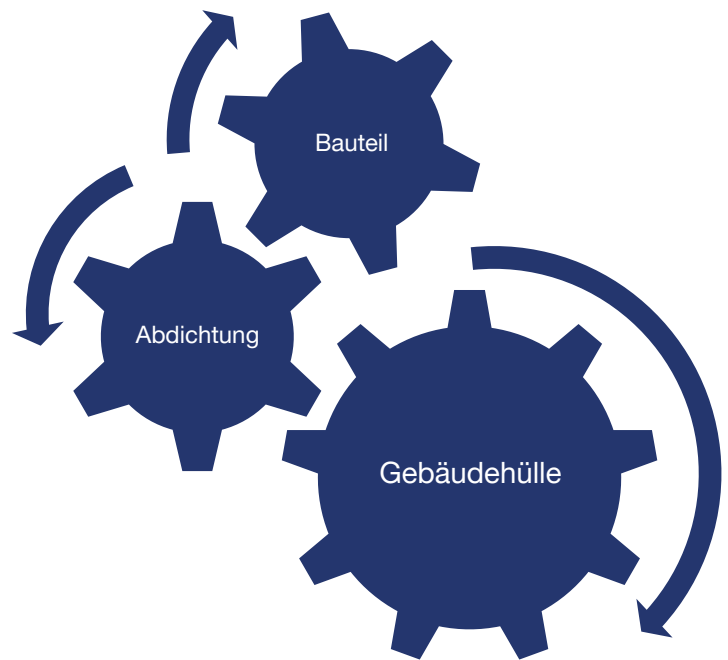
Sie müssen aber keine Angst vor dem GEG haben. Denn die Abdichtung in der Anschlussfuge lässt sich völlig stressfrei planen und entsprechend ausführen – mit dem blaugelb Multifunktionsband TrioSDL<sup>600</sup>.

Es erfüllt die Anforderungen an die Abdichtung aller modernen Gebäudeenergiestandards:

- Passivhäuser
- KfW-40 Häuser
- Null-Energie Häuser
- Plus-Energie Häuser
- Niedrigstenergiegebäude (NZEB) nach dem GEG
- und viele weitere

Man kennt es aus dem Sport oder der Arbeitswelt: In einem Team kann nur das optimale Zusammenwirken aller Team-Mitglieder den Erfolg sichern. Wenn die Aktionen jedes Einzelnen so ineinander greifen wie bei einem Räderwerk, stellt sich der gewünschte Erfolg ein.

Die Team-Mitglieder sind in diesem Fall die Bauteile und die Abdichtungsprodukte, der Erfolg ist die Erreichung der luftdichten Gebäudehülle.



### Das blaugelb Multifunktionsband TrioSDL<sup>600</sup>.

Abdichtung aller 3 Ebenen der Anschlussfuge mit nur einem Produkt.





## Was das blaugelb Multifunktionsband TrioSDL<sup>600</sup> zum Erfolgsmodell macht

Der Lösungsweg für die gesetzlichen Anforderungen:



Die Vorgaben zur Energieeinsparung auf europäische Ebene wurden durch das Gebäudeenergiegesetz in nationales Recht umgesetzt. Dieses schreibt die Luftdichtheit der Gebäudehülle einschließlich der Fugen vor. Mit dem blaugelb Multifunktionsband TrioSDL<sup>600</sup> werden die gesetzli-

chen Anforderungen fachgerecht, sicher und regelkonform erfüllt. Und Planer und Verarbeiter sind somit auf der sicheren Seite.

## Die technischen Regelwerke DIN 18542

Die gesetzlichen Regelwerke bilden die Grundlage für die Bauvorhaben. Auf die einzelnen Bauprodukte wirken jedoch noch andere Einflussgrößen ein – die Normen und technischen Bestimmungen.

Für vorkomprimierte Dichtungsbänder und Multifunktionsbänder ist die DIN 18542 eine der wichtigsten Normen. Sie ist eine Produkt- und Prüfnorm, beschreibt also die geforderten Eigenschaften der Produkte und die Verfahren zu deren Prüfung. Die von der Norm definierten Produkteigenschaften umfassen 11 Kriterien, unter anderem wird die Luftdichtheit für diese Produkte festgelegt – welche wichtig für die Erreichung der luftdichten Gebäudehülle ist. Die Anforderungen werden dabei in sogenannte Beanspruchungsgruppen (BG) eingeteilt.

Multifunktionsbänder leisten die Abdichtung der kompletten Anschlussfuge mit nur einem Produkt. Um diese Leistung zu erbringen, muss mindestens entweder BG 1 oder BG 2, in Kombination mit BG R, erfüllt und nachgewiesen sein. Vorkomprimierte Dichtungsbänder decken nicht alle Ebenen der Anschlussfuge ab und müssen daher die Anforderung BG R nicht erfüllen.

Die DIN 18542 gilt parallel zu dem GEG. Wichtig ist hierbei zu erwähnen, dass das GEG selbst nicht vorschreibt, mit welchen Abdichtungsprodukten die Luftdichtheit nach GEG erreicht wird.

Das blaugelb Multifunktionsband TrioSDL<sup>600</sup> erfüllt die Beanspruchungsgruppen BG 1 und BG R der DIN 18542 und weist damit die Eignung für die Abdichtung der Anschlussfuge mit nur einem Produkt nach.

Bestehende Beanspruchungsgruppen:



## Die Produkteigenschaften

Das blaugelb Multifunktionsband Trio**SDL**<sup>600</sup> ist ein vorkomprimiertes 3-Ebenen-Dichtungsband auf der Basis eines speziellen, imprägnierten PU-Schaumstoffs.

Die Abkürzung **SDL**<sup>600</sup> steht für folgende Eigenschaften:

**S**chlagregendicht über 600 Pascal und witterungsbeständig (BG 1 geprüft) auf der Außenseite

**D**ämmung von Schall und Wärme in der Funktionsebene

**L**uftdicht und dampfbremmend zur Raumseite (BG R geprüft)

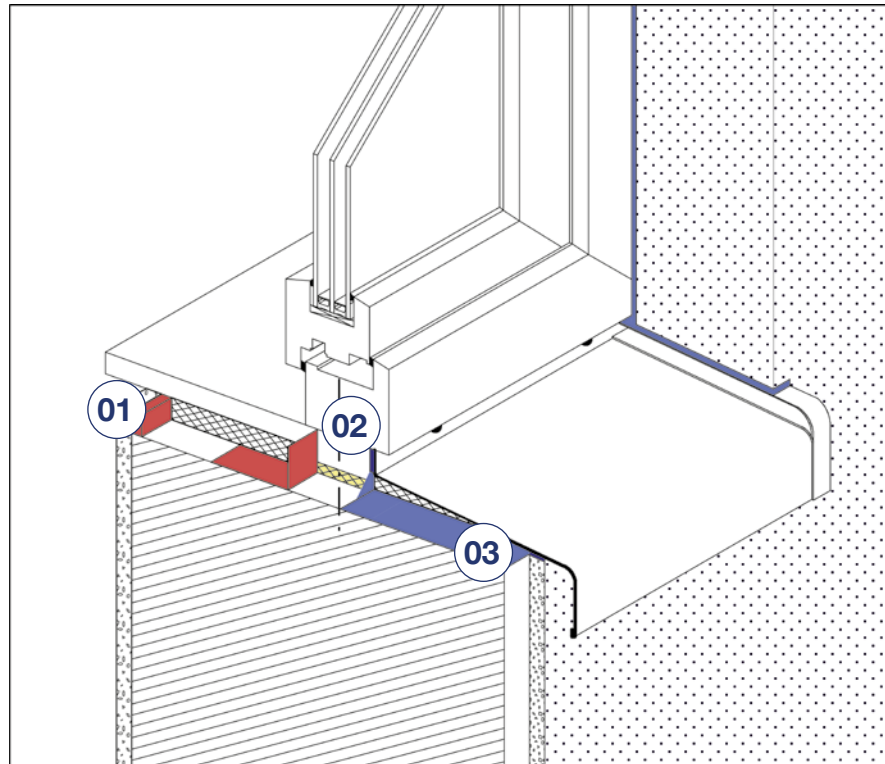
Weitere Produkteigenschaften:

- nur 1 Produkt und nur 1 Montageschritt für die Abdichtung aller 3 Ebenen
- blaugelb Multifunktionsband Trio**SDL**<sup>600</sup> ist für den Neubau wie auch für die Sanierung gleichermaßen geeignet, wenn die fugentechnischen Voraussetzungen geschaffen sind.
- Bei der Wärmedämmung von Gebäuden mit WDVS-Systemen eignet sich das blaugelb Multifunktionsband Trio**SDL**<sup>600</sup> idealerweise für den Einbau in Verbindung mit dem blaugelb Trio**therm**<sup>+</sup> System – für optimierte Isothermenverläufe
- Dampfdiffusionsoffene Abdichtung für die äußere Ebene
- Baustoffklasse B1 – schwer entflammbar (nach DIN 4102)
- Fugenabdichtung gemäß DIN 18355, DIN 4108, GEG
- Fugenabdichtung konform zum RAL - Leitfaden zur Planung und Ausführung der Montage von Fenstern und Haustüren für Neubau und Renovierung
- Hergestellt unter dem Qualitätssystem nach ISO 9001/EN 29001
- Schadstoffarm geprüft nach EMICODE EC1 Plus, REACH-konform
- das blaugelb Multifunktionsband Trio**SDL**<sup>600</sup> ist für Passivhäuser geeignet: Fugendurchlasskoeffizient  $a \leq 0,1 \text{ m}^3 / [\text{h} \cdot \text{m}^2 \cdot (\text{daPa}) \cdot \text{n}]$
- Bauteilprüfung nach ift-Richtlinie MO-01 / 1 : 2007-01
- Nachweis Feuchtetechnisches Verhalten Baukörperanschluss erbracht zur dauerhaften Austrocknung der Fuge nach DIN 4108-3
- das blaugelb Multifunktionsband Trio**SDL**<sup>600</sup> erfüllt damit die Anforderungen, die sich aus dem GEG ergeben und unterstützt die Heizkosteneinsparung, die effektive CO<sub>2</sub>-Reduzierung und den Klimaschutz



## Angepasst an das 3-Ebenen-Modell der Anschlussfuge

- 01** Ebene 1 – Innenseite:  
**Trennung von Raum- und Außenklima**
- 02** Ebene 2 – Mitte:  
**Wärmedämmung und Schallisolierung**
- 03** Ebene 3 – Außenseite:  
**Klima- und Wetterschutz**



Der Aufbau des blaugelb Multifunktionsband Trio**SDL**<sup>600</sup> ist ideal an die drei Ebenen angepasst.

Das Band besteht aus einem speziellen PU-Schaum, der mit einer Imprägnierung versehen ist. Die unterschiedliche Färbung der Bandseiten zeigt die Einbaurichtung eindeutig an: die graue Seite zeigt zur Raum-Innenseite.

Das blaugelb Multifunktionsband Trio**SDL**<sup>600</sup> stellt die normativ geforderte Luftdichtheit der Fuge auf der inneren Ebene sicher. Die effektive Trennung vom Raumklima zur mittleren und äußeren Ebene der Fuge verhindert den Feuchteintrag in die Fugenmitte. So wird der gefürchtete Tauwasserausfall und folglich auch Schimmelbildung vermieden.

In der Fugenmitte übernimmt das blaugelb Multifunktionsband Trio**SDL**<sup>600</sup> die Schall- und Wärmedämmung.

Zur Außenseite hin kann der Wasserdampf entweichen, die Fuge bleibt dauerhaft trocken.

## Effizient in der Verarbeitung

Von der Beschaffung bis zur Montage soll die Verarbeitung der Abdichtungsprodukte effizient und kostengünstig sein – bei gleichbleibend hoher Qualität und dauerhaft sicherer Funktion.

Die Weiterverarbeitung der Folgegewerke soll nicht verzögert werden, z.B. durch Wartezeiten, die zur Trocknung oder Aushärtung benötigt werden.

Montage-Teams sollen die Produkte möglichst schnell und einfach verarbeiten können.

Das blaugelb Multifunktionsband Trio**SDL**<sup>600</sup> erfüllt die Anforderungen an die Verarbeitung und Montage bei der Abdichtung der Anschlussfugen von Fenstern und Türen gleich mehrfach:

- nur ein Produkt für die Abdichtung aller drei Ebenen der Anschlussfuge – spart Zeit und Aufwand
- wetterunabhängige Montage möglich
- mit einer Banddimension kann eine größere Fugenbreite abgedichtet werden – mehr Sicherheit bei Fugentoleranzen
- hohe Vorkomprimierung für einfachen Einbau und hohes Rückstellvermögen
- grau gekennzeichnete Innenseite für schnelle Zuordnung der Einbauposition
- einfache Montage durch starke Selbstklebung
- Nachfolgegewerke können kurzfristig im Anschluss an die Montage erfolgen
- in umfangreichen Prüfungen ist die dauerhafte Funktion nachgewiesen



## Sicherheit, Funktionalität und gestalterische Freiheit

Planer und Architekten können mit dem blaugelb Multifunktionsband Trio**SDL**<sup>600</sup> vielfältige Design-Konzepte umsetzen, ob im Objektbau, Eigenheim, Neu- oder Altbau.

Das Band kann mit geeigneten Produkten überputzt, überstrichen und überklebt werden. Dies ist jedoch nicht immer erforderlich: aufgrund seiner hochwertigen Eigenschaften (Erfüllung der Kriterien der Beanspruchungsgruppe BG 1 und BG R nach DIN 18542:2020-04) darf es auch unverputzt der freien Bewitterung ausgesetzt werden.

Der Aufbau des blaugelb Multifunktionsband Trio**SDL**<sup>600</sup> weist eine grau gefärbte Seite auf. Diese hellgraue Seite zeigt immer zur Raum-Innenseite hin – somit ist das Band auch für den Einsatz bei modernen Sichtbetonwänden geeignet.

Die Funktionseigenschaften des blaugelb Multifunktionsband Trio**SDL**<sup>600</sup> wurden strengen Prüfungen unter anderem des ift Rosenheim unterzogen, die Fertigung unterliegt einer strengen Qualitätskontrolle nach ISO9001/EN29001.

Das blaugelb Multifunktionsband Trio**SDL**<sup>600</sup> erfüllt die Anforderungen an die Planung bei der Abdichtung der Anschlussfugen von Fenstern und Türen gleich fünffach:

- konform mit dem RAL-Leitfaden zur Montage (neue Ausgabe 2020)
- verdeckter oder sichtbarer Einbau
- ermöglicht ästhetische Fugenausbildung für eine moderne Gestaltung
- für nachhaltiges Bauen und effizienten Klimaschutz, EMICODE EC1-Plus zertifiziert
- für Passivhaus-Standard und die DGNB-Objektzertifizierung geeignet



## Große Funktionsbereiche des blaugelb Multifunktionsband TrioSDL<sup>600</sup>

Große Funktionsbereiche (Fugenbreiten) und eine starke Vorkomprimierung sorgen auch bei üblichen Bautoleranzen für eine funktionierende 3-Ebenen-Abdichtung und Dämmung. Damit ist das blaugelb Multifunktionsband TrioSDL<sup>600</sup> flexibel einsetzbar und passt sich perfekt an.

Die Luftdichtheit und Schlagregendichtheit ist geprüft und gewährleistet, nach den strengen Standards der DIN 18542.

Fugenbreite
6 - 15 mm
10 - 20 mm
15 - 30 mm
Multifunktionsband TrioSDL <sup>600</sup>

## Große Rollenlängen des blaugelb Multifunktionsband TrioSDL<sup>600</sup>

Die Rollen des blaugelb Multifunktionsband TrioSDL<sup>600</sup> sind auf höchste Effizienz bei der Verarbeitung ausgelegt. Dies bringt in der Verarbeitung weitere Vorteile durch eine hohe Bandlängennutzung und weniger Abfall.

Die **optimierte Rollenlänge** sorgt für eine **hohe Bandlängeneffizienz**.

Rollenlänge
8 m
12 m
15 m
Multifunktionsband TrioSDL <sup>600</sup>

## blaugelb Triotherm<sup>+</sup> Vorwandmontagesystem

Als **Passivhaus zertifizierte Komponente** im Bereich Fenstermontagesystem.

In einer Zeit, in der das Bewusstsein für unsere Umwelt und der Umgang mit ihr immer mehr in den Vordergrund rückt, in der Richtlinien immer komplexer werden, muss bei jedem Bauvorhaben genauestens überlegt werden, in welcher Weise energieeffizient gebaut werden kann, damit unterm Strich das Endergebnis überzeugt.

Die Fenster in die Dämmebene zu bringen und sie somit direkt in das Fassadensystem zu integrieren, ist ein großer Schritt hin zur Energieeffizienz im Fensterbau.

Durch das blaugelb Triotherm<sup>+</sup> Vorwandmontagesystem ist dies ohne großen Aufwand möglich, ohne dabei eingeschränkt in der Planung oder bei der weiteren Ausführung zu sein – und jetzt auch als passivhauszertifizierte Komponente im Bereich Fenstermontagesystem.



\* Für ausführlichere Informationen den Code scannen

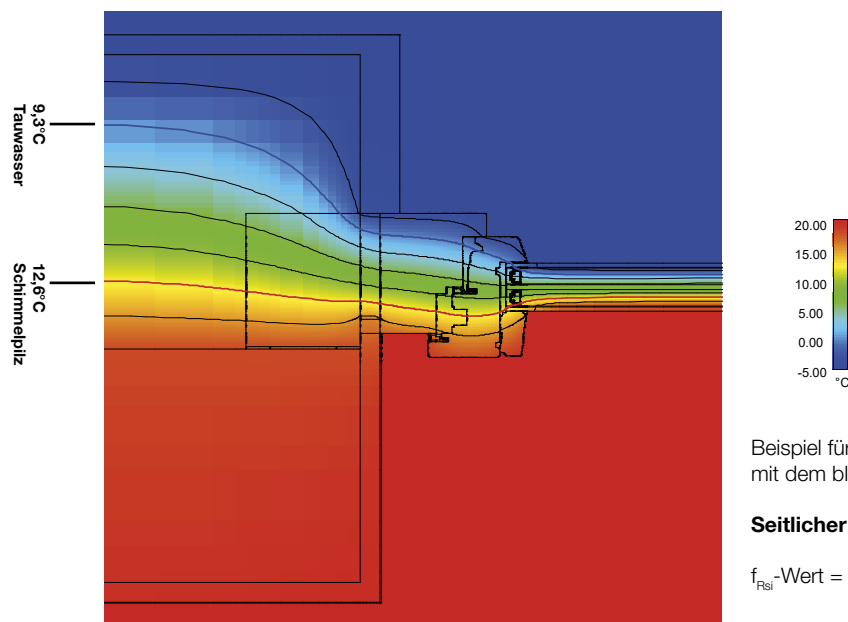
Mehr Informationen auch unter [www.blaugelb.de](http://www.blaugelb.de)

## Kompatibel mit den blaugelb Systemen

Das blaugelb Multifunktionsband Trio**SDL**<sup>600</sup> ist optimal in Kombination mit dem blaugelb Trio**therm**+ System für WDVS-gedämmte Objekte einsetzbar.

Das blaugelb Trio**therm**+ Profil weist aufgrund seiner Beschaffenheit exakte, feste und ebene Fugenflanken auf, so dass die Montage des blaugelb Multifunktionsband Trio**SDL**<sup>600</sup> sicher, schnell und zuverlässig erfolgen kann.

Daraus ergeben sich technische und wirtschaftliche Vorteile bei der Dämmung und Abdichtung des Gebäudes. Wärmebrücken in der Befestigungs- und Abdichtungsebene der Bauelemente werden weitestgehend reduziert.



Beispiel für einen optimierten Isothermenverlauf mit dem blaugelb Trio**therm**+ System und WDVS

### Seitlicher Anschluss

$f_{Rsi}$ -Wert = 0,87

Doch auch in den anderen blaugelb Systemen kann das Band seine volle Stärke ausspielen.

So ist das blaugelb Multifunktionsband Trio**SDL**<sup>600</sup> ideal für die Abdichtung im blaugelb Protect Befestigungssystem für den Einbau von absturzsichernden und einbruchhemmenden Elementen geeignet. Denn hier kann seitlich auf die sonst typische Distanzverklotzung verzichtet werden, ohne Tragfähigkeitsverluste zu riskieren – perfekte Voraussetzungen also für die Abdichtung mit dem blaugelb Multifunktionsband Trio**SDL**<sup>600</sup>.

Auch im Sockelbereich eignet sich das blaugelb Multifunktionsband Trio**SDL**<sup>600</sup> ideal zur seitlichen und oberen Abdichtung in Kombination mit dem blaugelb All-in-One Anschluss-System oder dem blaugelb

Schwellensystem TBS, denn beide blaugelb Systeme schränken die Abdichtung nicht ein. Somit ist das Band auch hier die perfekte Wahl, um fachgerecht und regelkonform abzudichten.

Die umfassend geprüften blaugelb Systeme bieten neben einer hohen Qualität und Funktionalität auch eine geprüfte Sicherheit und die eingesetzten blaugelb Produkte hierin sind perfekt aufeinander abgestimmt.

Gerne können Sie sich die erwähnten Systeme in unserem 3D-Showroom unter [www.hochzwei.me](http://www.hochzwei.me) im Detail anschauen.

Wir freuen uns auf Ihren Besuch.

Unseren 3D-Showroom besuchen?  
[www.hochzwei.me](http://www.hochzwei.me)

## Nachhaltigkeit und Gesundheit

Bei den blaugelb Produkten und Systemen achten wir auf die bestmögliche Schadstofffreiheit. Das blaugelb Multifunktionsband Trio**SDL**<sup>600</sup> selbst ist äußerst schadstoffemissionsarm geprüft nach dem EMICODE EC1 Plus-Standard, im Übrigen ebenso das kombinierbare blaugelb Trio**therm**<sup>+</sup> Profil.

Die Produkte mit dem EMICODE Siegel werden von der Gemeinschaft Emissionskontrollierte Verlegewerkstoffe, Klebstoffe und Bauprodukte e.V. (GEV) durch ein unabhängiges Analyselabor nach einem wissenschaftlich standardisierten Prüfverfahren auf ihr Emissionsverhalten hin getestet.

Zertifizierungen nach strengen Ökostandards werden auch im Bau-sektor immer wichtiger. Es gilt hier den ökologischen Fußabdruck zu verringern und so klein wie möglich zu halten.

Durch die Rückbaubarkeit, Schadstofffreiheit und Recyclingfähigkeit des blaugelb Trio**therm**<sup>+</sup> Systems und des blaugelb Multifunktionsband Trio**SDL**<sup>600</sup> ist die Nachhaltigkeit und Umweltfreundlichkeit

gesichert – ein wichtiger Aspekt für viele Bauherren und für die Verwendbarkeit bei DGNB-zertifizierten Objekten.

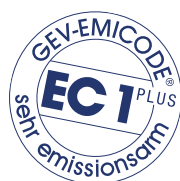
Aufgrund der guten Abdichtungs- und Dämmleistung unterstützt das blaugelb Multifunktionsband Trio**SDL**<sup>600</sup> die Energieeinsparung und trägt damit auch effektiv zur Nachhaltigkeit bei.

Zudem sorgt es für eine trockene Fuge und vermeidet dadurch Schimmelbefall. Das schont die Gesundheit der Bewohner.

Funktionalität, Energieeinsparung, Umweltschutz und Gesundheitsschutz gehen Hand in Hand mit den Produkten und Systemen von blaugelb.

### EMICODE zertifizierte Produkte unter blaugelb

blaugelb Multifunktionsband Trio**SDL**<sup>600</sup>  
 blaugelb Multifunktionsband Trio**SDL**<sup>750</sup>  
 blaugelb Dichtungsband 600 BG 1  
 blaugelb Dichtungsband 300 BG 2  
 blaugelb Folie Duo**SL**<sup>1050</sup> Power Plus  
 blaugelb Folie Innen **SL**<sup>1050</sup> Power Plus  
 blaugelb Folie Außen **SL**<sup>1050</sup> Power One  
 blaugelb Folie Basic Innen  
 blaugelb Folie Basic Außen  
 blaugelb Silikon Alkoxy  
 blaugelb Hybrid Polymer Power Fix  
 blaugelb RC Kleber  
 blaugelb 1K Pistolenschäum Premium Allseason XXL  
 blaugelb 1K Pistolenschäum XXL  
 blaugelb 2K Montageschäum Easysystem  
 blaugelb 1K Pistolenschäum B2  
 blaugelb Trio**therm**<sup>+</sup> Profil  
 blaugelb Dämmplatte  
 blaugelb Dämmplatte MultiPro  
 blaugelb Sockeldämmprofil EPS  
 blaugelb Thermofensterbankprofil  
 blaugelb Dämmkeil EPS



### Weil Verantwortung nicht nur ein Wort ist

Nicht nur unsere Produkte, sondern auch wir als Meesenburg Gruppe übernehmen Verantwortung.

So setzen wir uns bereits jetzt in vielen Bereichen für ein nachhaltiges Denken und Handeln ein und setzen dies auch konsequent um.

**We care**  
 Social Responsibility



## blaugelb Multifunktionsband TrioSDL<sup>600</sup>

Das blaugelb Multifunktionsband TrioSDL<sup>600</sup> ist ein vorkomprimiertes 3-Ebenen-Dichtungsband auf der Basis eines speziellen, imprägnierten PU-Schaumstoffs.

Aufgrund seiner besonderen Eigenschaften dient es zur Abdichtung der drei Ebenen von Anschluss- und Bewegungsfugen bei Fenstern und Türen. Die ganzjährige Austrocknung der Fuge nach EnEV und DIN 4108-3 ist dabei sichergestellt und durch das ift Rosenheim Institut bestätigt. Die dauerhafte Funktionsfähigkeit wurde in einer Bauteilprüfung nach der ift-Richtlinie MO-01 / 1 : 2007-01 nachgewiesen. Die Montage kann witterungsunabhängig erfolgen. Da die Abdichtung der Fuge mit dem blaugelb Multifunktionsband TrioSDL<sup>600</sup> nur einen Arbeitsschritt erfordert, bietet es ein erhebliches Einsparpotential bei dem Kosten- und Zeitaufwand für die Abdichtung.

### Produktvorteile:

- nur 1 Produkt und nur 1 Montageschritt für die Abdichtung aller 3 Ebenen
- über 600 Pa schlagregendichte und dampfdiffusionsoffene Abdichtung für die äußere Ebene
- Schall- und Wärmedämmung in der mittleren Ebene
- luftdicht und dampfbremmend in der inneren Ebene nach BG R
- Bauteilprüfung nach ift-Richtlinie MO-01 / 1 : 2007-01
- BG 1 – geprüft nach DIN 18542
- feuchtigkeits- und temperaturbeständig
- einfache und schnelle Verarbeitung mit einem Selbstklebestreifen, spart Zeit und Geld
- hohe Klebkraft der Selbstklebung auf den bauüblichen Fenster- und Tür-Profilen\*
- flexibel, nimmt Bauteilbewegungen auf
- hohes Rückstellvermögen, mit wenigen Banddimensionen werden unterschiedliche Fugenbreiten abgedeckt
- witterungsunabhängige Montage möglich
- Baustoffklasse B1 – schwer entflammbar (nach DIN 4102)
- Fugenabdichtung gemäß EnEV, DIN 18355
- Fugenabdichtung konform zum Leitfaden zur Planung und Ausführung der Montage von Fenstern und Haustüren für Neubau und Renovierung
- hergestellt unter dem Qualitätssystem nach ISO 9001/EN 29001
- Schadstoffarm geprüft nach EMICODE EC1 Plus

\*Geeignete Vorversuche durchführen.

### Technische Daten:

Material:	spezieller, imprägnierter PU-Schaumstoff
Baustoffklasse: <b>DIN 4102</b>	B1 (schwer entflammbar)
Beanspruchungsgruppe: <b>DIN 18542</b>	BG 1 und BG R
Schlagregendichtheit: <b>DIN EN 1027</b>	≥ 600 Pa
Fugendurchlasskoeffizient: <b>DIN EN 12114</b>	$a \leq 0,1 \text{ m}^3 / [\text{h} \cdot \text{m}^2 (\text{daPa})^2]$

Wärmeleitfähigkeit: <b>DIN EN 12667</b>	$\lambda = 0,048 \text{ W/m}^2\text{K}$
Fugenschalldämmung:	bis 59 dB (beidseitig überputzte Fuge)
Temperaturwechselbeständigkeit: <b>DIN 18542</b>	von -30°C bis +80°C
Verträglichkeit mit angrenzenden Baustoffen: <b>DIN 18542</b>	erfüllt
Licht- und Witterungsbeständigkeit: <b>DIN 18542</b>	erfüllt
Wasserdampfdiffusionswiderstand: <b>DIN EN ISO 12572</b>	$\mu \leq 100$
sd-Wert:	dampfdiffusionsoffen
U-Wert Fensterbautiefe 60 / 70 / 80 / 90 mm: <b>DIN 4108-3</b>	$U = 0,8 / 0,7 / 0,7 / 0,6 \text{ W}/(\text{m}^2\text{K})$
Verarbeitungstemperatur:	+5°C bis +30°C
Maßtoleranz: <b>DIN 7715 T5 P3</b>	erfüllt
Lagertemperatur:	bei +1°C bis +20°C
Lagerfähigkeit:	12 Monate, bei trockender Lagerung im ungeöffneten Originalgebinde, aufrecht stehend
Farbe:	anthrazit, Innenseite grau imprägniert

Artikelname	VE	Art-Nr.
blaugelb Multifunktionsband TrioSDL <sup>600</sup> 30/6-15	10 x 15 m	0424606
blaugelb Multifunktionsband TrioSDL <sup>600</sup> 35/6-15	8 x 15 m	0424607
blaugelb Multifunktionsband TrioSDL <sup>600</sup> 40/6-15	7 x 15 m	0424608
blaugelb Multifunktionsband TrioSDL <sup>600</sup> 54/6-15	7 x 15 m	0418782
blaugelb Multifunktionsband TrioSDL <sup>600</sup> 64/6-15	6 x 15 m	0418785
blaugelb Multifunktionsband TrioSDL <sup>600</sup> 74/6-15	5 x 15 m	0418786
blaugelb Multifunktionsband TrioSDL <sup>600</sup> 84/6-15	4 x 15 m	0418787
blaugelb Multifunktionsband TrioSDL <sup>600</sup> 30/10-20	10 x 12 m	0424609
blaugelb Multifunktionsband TrioSDL <sup>600</sup> 35/10-20	8 x 12 m	0424610
blaugelb Multifunktionsband TrioSDL <sup>600</sup> 40/10-20	7 x 12 m	0424611
blaugelb Multifunktionsband TrioSDL <sup>600</sup> 54/10-20	7 x 12 m	0418788
blaugelb Multifunktionsband TrioSDL <sup>600</sup> 64/10-20	6 x 12 m	0418789
blaugelb Multifunktionsband TrioSDL <sup>600</sup> 74/10-20	5 x 12 m	0418790
blaugelb Multifunktionsband TrioSDL <sup>600</sup> 84/10-20	4 x 12 m	0418791
blaugelb Multifunktionsband TrioSDL <sup>600</sup> 54/15-30	7 x 8 m	0418821
blaugelb Multifunktionsband TrioSDL <sup>600</sup> 64/15-30	6 x 8 m	0418822
blaugelb Multifunktionsband TrioSDL <sup>600</sup> 74/15-30	5 x 8 m	0418823
blaugelb Multifunktionsband TrioSDL <sup>600</sup> 84/15-30	4 x 8 m	0418824

**ANSBACH**



Meesenburg Großhandel KG  
Schalkhäuser Straße 110 | 91522 Ansbach  
Tel.: +49 981 46113-0  
Fax: +49 981 46113-30  
ansbach@meesenburg.de

**BERLIN**



Meesenburg Großhandel KG  
Köpenicker Straße 26-29 | 10997 Berlin  
Tel.: +49 30 257620-0  
Fax: +49 30 257620-1000  
berlin@meesenburg.de

**BISCHOFSWERDA**



Meesenburg Großhandel KG  
Bahnhofstraße 22 | 01877 Bischofswerda  
Tel.: +49 3594 7712-6020  
Fax: +49 3594 7712-6001  
fachmarkt.bischofswerda@meesenburg.de

**DETMOLD**



Meesenburg Großhandel KG  
Niemeierstraße 18 | 32758 Detmold  
Tel.: +49 5231 6005-0  
Fax: +49 5231 6005-3901  
detmold@meesenburg.de

**DORTMUND**



Meesenburg Großhandel KG  
Giselherstraße 3 | 44319 Dortmund  
Tel.: +49 231 9243-0  
Fax: +49 231 9243-219  
dortmund@meesenburg.de

**DÜREN**



Meesenburg Großhandel KG  
Distelrather Straße 11 | 52353 Düren  
Tel.: +49 2421 9170-1000  
Fax: +49 2421 9170-1001  
dueren@meesenburg.de

**ERFURT**



Meesenburg Großhandel KG  
Europaplatz 1 | 99091 Erfurt  
Tel.: +49 361 602490-0  
Fax: +49 361 602490-1001  
erfurt@meesenburg.de

**ESSINGEN**



Mayer GmbH  
Margarete-Steff-Str. 13 | 73457 Essingen  
Tel.: +49 7365 9206-0  
Fax: +49 7365 9206-1001  
info@beschlaege-mayer.de

**FLENSBURG**



Meesenburg Großhandel KG  
Westerallee 162 | 24941 Flensburg  
Tel.: +49 461 5808-0  
Fax: +49 461 5808-1101  
flensburg@meesenburg.de

**GÖTTINGEN-ROSDORF**



Meesenburg Großhandel KG  
Am Flüthedamm 2 | 37124 Rosdorf  
Tel.: +49 551 693127-0  
Fax: +49 551 693127-7001  
goettingen@meesenburg.de

**GREIFSWALD**



Meesenburg Großhandel KG  
An der Thronpost 6 | 17489 Greifswald  
Tel.: +49 3834 542-3510  
Fax: +49 3834 542-3001  
greifswald@meesenburg.de

**GÜTERSLOH**



Meesenburg Großhandel KG  
Sandbrink 9 | 33332 Gütersloh  
Tel.: +49 5241 933-6  
Fax: +49 5241 933-7001  
guetersloh@meesenburg.de

**HAMBURG**



Laarmann & Peez GmbH  
Hermann-Buck-Weg 11-17 | 22309 Hamburg  
Tel.: +49 40 642161-0  
Fax: +49 40 642161-2001  
info@laarmann-peeze.de

**HAMM**



Meesenburg Großhandel KG  
Östingstraße 11a | 59063 Hamm  
Tel.: +49 2381 9554-0  
Fax: +49 2381 9554-1001  
hamm@meesenburg.de

**HEIDE**



Meesenburg Großhandel KG  
Bahnhofstraße 2b | 25746 Heide  
Tel.: +49 481 787050-0  
Fax: +49 481 787050-1001  
heide@meesenburg.de

**KAVELSTORF**



Meesenburg Großhandel KG  
Slider Moor 7 | 18196 Kavelstorf  
Tel.: +49 38208 634-0  
Fax: +49 38208 634-14  
kavelstorf@meesenburg.de

**KIEL**



Meesenburg Großhandel KG  
Braunstraße 11 | 24145 Kiel  
Tel.: +49 431 71038-0  
Fax: +49 431 71038-3001  
kiel@meesenburg.de

**LEIPZIG - SCHKEUDITZ**



Meesenburg Großhandel KG  
An der Autobahn 5 | 04435 Schkeuditz  
Tel.: +49 34207 4059-0  
Fax: +49 34207 4059-1001  
leipzig@meesenburg.de

**LÜBBECKE**



Meesenburg Großhandel KG  
Jockweg 58 | 32312 Lübbecke  
Tel.: +49 5741 3441-0  
Fax: +49 5741 3441-1001  
luebbecke@meesenburg.de

**MAGDEBURG**



Meesenburg Großhandel KG  
Fichtestraße 29a | 39112 Magdeburg  
Tel.: +49 391 662673-0  
Fax: +49 391 662673-1001  
magdeburg@meesenburg.de

**MAGSTADT**



Meesenburg Großhandel KG  
Zeppelinstraße 3 | 71106 Magstadt  
Tel.: +49 7159 4099-0  
Fax: +49 7159 4099-70  
magstadt@meesenburg.de

**OLDENBURG**



Meesenburg Großhandel KG  
Ammerländer Heerstraße 260 | 26129 Oldenburg  
Tel.: +49 441 97300  
Fax: +49 441 9730-511  
oldenburg@meesenburg.de

**OYTEN**



Meesenburg Großhandel KG  
Industriestraße 2-6 | 28876 Oyten  
Tel.: +49 4207 6668-0  
Fax: +49 4207 6668-1000  
oyten@meesenburg.de

**RELLINGEN**



Meesenburg Großhandel KG  
Siemensstraße 19 | 25462 Rellingen  
Tel.: +49 4101 5055-0  
Fax: +49 4101 5055-1000  
rellingen@meesenburg.de

**RHEINE**



Meesenburg Großhandel KG  
Röntgenstraße 45 | 48432 Rheine  
Tel.: +49 5971 7918-0  
Fax: +49 5971 7918-8831  
rheine@meesenburg.de

**SANGERHAUSEN**



Meesenburg Großhandel KG  
An der Stollenmühle 1 | 06526 Sangerhausen  
Tel.: +49 3464 2743-0  
Fax: +49 3464 573489  
sangerhausen@meesenburg.de

**SCHLESWIG**



Meesenburg Großhandel KG  
Marie-Curie-Straße 6 | 24837 Schleswig  
Tel.: +49 4621 9598-1910  
Fax: +49 4621 9598-1001  
schleswig@meesenburg.de

**St. INGBERT**



Meesenburg Großhandel KG  
Hans-Wilhelmi-Straße 5 | 66386 St. Ingbert  
Tel.: +49 6894 31060-1090  
Fax: +49 6894 31060-1001  
st.ingbert@meesenburg.de

**STUTTGART**



Meesenburg Großhandel KG  
Höfinger Straße 16 | 70499 Stuttgart  
Tel.: +49 711 601607-310  
Fax: +49 711 601607-3101  
stuttgart@meesenburg.de

**WAGHÄUSEL**



Meesenburg Großhandel KG  
Goethestraße 55 | 68753 Waghäusel  
Tel.: +49 7254 95901-0  
Fax: +49 7254 95901-1001  
waghauseel@meesenburg.de

**WOLGAST**



Meesenburg Großhandel KG  
Leeraner Straße 2 | 17438 Wolgast  
Tel.: +49 3836 2370-61  
Fax: +49 3836 2370-67  
wolgast@meesenburg.de

**STANDORT**

Unsere Mitarbeiter für Sie vor Ort

**FACHMARKT**

Hier holen Sie Ihre Ware direkt im Fachmarkt ab

**FACHHANDEL MEESENBURG**  
**SICHERHEIT & SERVICE**

Sicherheitskonzepte, Beratung und Verkauf

**TEAM KUNDENMARKE**

Sitz der Kundenmarke **ohne** Verkauf und Vertrieb



Kompetent. Ehrlich. Verlässlich.

Mehr Informationen erhalten Sie unter  
[www.blaugelb.de](http://www.blaugelb.de)