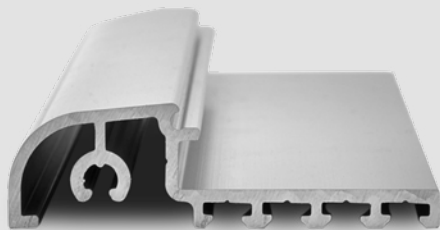


Abgestimmte Komponente des blaugelb Schwellensystems – für maximale Funktion und Langlebigkeit.



blaugelb Wetterschenkel TBS AD/MD RUND

Eine Komponente des blaugelb Schwellensystems TBS.

Produkteigenschaften:

Die blaugelb Wetterschenkel TBS AD/MD RUND bestehen aus hochwertigem eloxiertem Aluminium E6/C-0 (EV1). Das Profil ist für Fenstertür- und Haustür-Elemente aus PVC, Holz, Metall und Material-Verbund, einwärtsöffnend konzipiert. Die wetterseitige Rundung eignet sich besonders für Profil-Systeme in Softline-Optik.

Ein sauberer Profil-Abschluss ist durch Endkappen für ein- und zweiflügelige Elemente gegeben. Der blaugelb Wetterschenkel TBS AD/MD RUND ist ein Garant für die hohe Schlagregendichtheit und Einbruchsicherheit des blaugelb Schwellensystems TBS. Er leitet bereits Oberflächenwasser vom Element weg und sorgt in Kombination mit der Bürsten- oder Lippendichtung für ein unproblematisches Abtropfen des Oberflächenwassers.

weiter auf der
nächsten Seite ►

- hoher Schutz des Falzbereiches vor Schlagregen
- sauberer Abschluss der unteren, wetterseitigen Flügelgeometrie
- verschiedenste Ausführungen für unterschiedlichste Flügelgeometrien
- stark abgerundete Form verringert die Ablagerung von Umwelteinflüssen
- verdeckt liegende, lösbare Befestigung
- bis zu sechs Positionen zur Aufnahme von Bürsten- und Lippendichtung

blaugelb Wetterschenkel TBS AD/MD RUND

Eine Komponente des blaugelb Schwellensystems TBS.



Der blaugelb Wetterschenkel verhindert durch seine Konstruktion den Wassereintritt nach innen auch bei erhöhter Druckdifferenz zwischen Außen- und Innenseite. Durch die Verwendung des blaugelb Wetterschenkels bei einem Flügelprofil für ein Tür- oder Fensterelement, welches mit einem Schwellensystem zusammenwirkt, lässt sich eine berührungs- und verschleißfreie Abdichtung erreichen. Von außen in den Luftspalt zwischen dem Flügelprofil und dem Wetterschenkel einerseits und der Schwellenstruktur andererseits eindringende Luftströmung wird an dem Innenschenkel des Wetterschenkels gestört. Dadurch wird der nach innen gerichtete Luftstrom reduziert, so dass weniger Feuchtigkeit nach innen gelangt. Die blaugelb Wetterschenkel AD/MD RUND verfügen je nach Ausführung über 3 bis zu 6 Aufnahmenuten zur Auswahl der optimalen Position der blaugelb Bürstendichtung.

Produktvorteile:

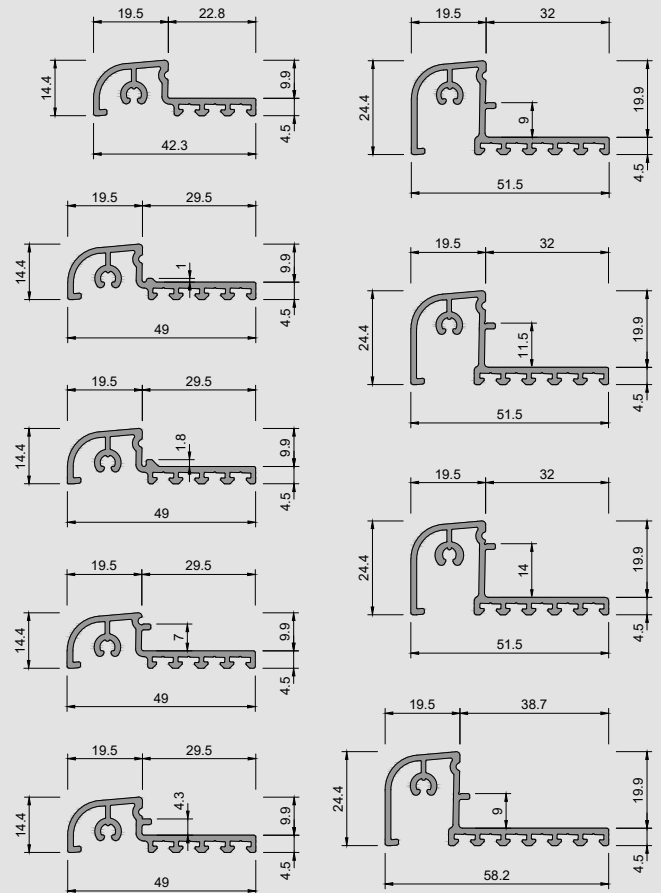
- hoher Schutz des Falzbereiches vor Schlagregen
- sauberer Abschluss der unteren, wetterseitigen Flügelgeometrie
- verschiedenste Ausführungen für unterschiedlichste Flügelgeometrien
- formschönes Design
- stark abgerundete Form verringert die Ablagerung von Umwelteinflüssen
- verdeckt liegende, lösbare Befestigung
- bis zu sechs Positionen zur Aufnahme von Bürsten- und Lippendichtung
- verkleinern des Falzbereiches zur Schwelle
- mit der zugehörigen Bürsten- oder Lippendichtung verringern sie den Wassertransport an die innere Dichtebene
- einfacher, rechtwinkliger Zuschnitt

Technische Daten:

Material:	Aluminium E6/C-0 (EV1)
E-Modul Aluminium	70000 MPa nach ISO 178
Dichte Aluminium	2,70 g/cm ³ nach ISO 1183
Härte Aluminium	70 HB Brinellhärte
Wärmeleitfähigkeit λ Aluminium	190 bis 220 W/mK nach ISO 22007
Halogenfreiheit	ja

Artikelname	VE	Art-Nr.
blaugelb Wetterschenkel TBS AD 0 RUND	6 m	0416846
blaugelb Wetterschenkel TBS AD I RUND	6 m	0416847
blaugelb Wetterschenkel TBS AD II RUND	6 m	0416848
blaugelb Wetterschenkel TBS AD III RUND	6 m	0416849
blaugelb Wetterschenkel TBS AD IV RUND	6 m	0416850
blaugelb Wetterschenkel TBS MD II RUND	6 m	0416851
blaugelb Wetterschenkel TBS MD III RUND	6 m	0416852
blaugelb Wetterschenkel TBS MD IV RUND	6 m	0416853
blaugelb Wetterschenkel TBS MD V RUND	6 m	0416854
blaugelb Endkappenpaar TBS AD 0-IV RUND	50 Paar	0416857
blaugelb Endkappenpaar TBS MD II-IV RUND	50 Paar	0416858
blaugelb Endkappenpaar TBS MD V RUND	50 Paar	0416859

Artikelname	VE	Art-Nr.
blaugelb Stulpdickenpaar TBS AD 0-IV RUND RS	50 Paar	9020685
blaugelb Stulpdickenpaar TBS AD 0-IV RUND LS	50 Paar	9020686
blaugelb Stulpdickenpaar TBS MD II-V RUND RS	50 Paar	9020687
blaugelb Stulpdickenpaar TBS MD II-V RUND LS	50 Paar	9020688



Lagerung und Lieferform:

Lieferung der Wetterschenkel erfolgt in 6 Meter Länge. Trocken und sauber lagern. Vor direkter Sonnenstrahlen schützen und nach Montage auf der Baustelle die Schutzfolie binnen 6 Monaten entfernen.