

Une base solide – les cales d'épaisseur HST blaugelb assurent une transmission efficace de la charge des éléments présentant de très grandes profondeurs de construction.



Cales d'épaisseur HST blaugelb

L'accessoire performant pour le calage et l'ajustement.

- La transmission horizontale de la charge sur toute la profondeur de construction empêche un « basculement » de l'axe de la fenêtre et évite la torsion des traverses basses et/ou des profilés d'encastrement (profilés isolants pour plinthe PVC/EPS blaugelb)
- Idéales pour assurer un nivellement au millimètre près
- Aide au montage par calage
- Économie de temps au montage, car seule une cale de transmission de charge doit être placée sur le matériau d'ancrage, à 90° par rapport à la profondeur de construction de l'élément
- Utilisation universelle comme cale d'épaisseur ou d'écartement

Caractéristiques du produit :

Les cales d'épaisseur HST blaugelb (pour portes soulevantes-coulissantes) sont faites de polystyrène PS. Leur taille et leur surface en font l'accessoire idéal pour une transmission efficace de la charge des éléments présentant une très grande profondeur de construction (p. ex. éléments de portes soulevantes-coulissantes). Les fines stries sur la surface des cales d'épaisseur HST blaugelb sont extrêmement antidérapantes et assurent par conséquent une meilleure sécurité lors du nivellement.

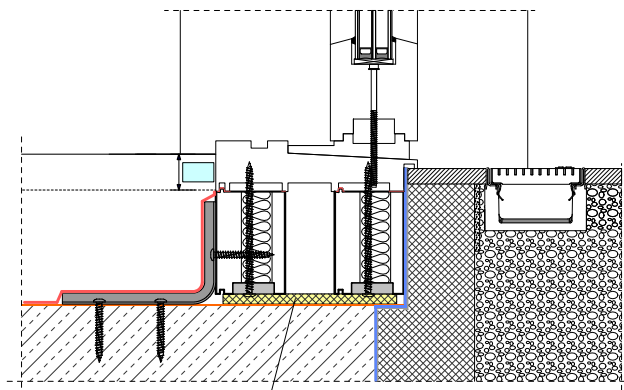
Avantages du produit :

- La transmission horizontale de la charge sur toute la profondeur de construction empêche un « basculement » de l'axe de la fenêtre et évite la torsion des traverses basses et/ou des profilés d'encastrement (profilés isolants pour plinthe PVC/EPS blaugelb)
- Idéales pour assurer un nivellement au millimètre près
- Aide au montage par calage
- Économie de temps au montage, car seule une cale de transmission de charge est placée sur le matériau d'ancrage, à 90° par rapport à la profondeur de construction de l'élément
- La grande surface de la cale assure une meilleure adhérence, ce qui réduit les glissements sur le matériau d'ancrage
- S'utilise également pour les fortes charges
- Résiste aux variations de température et conserve ses dimensions exactes, même en cas d'humidité, de chaleur ou de froid
- Utilisation universelle comme cale d'épaisseur ou d'écartement
- Matériau résistant au vieillissement

Caractéristiques techniques :

Matériau :	Polystyrène PS
Densité : ISO 1183	1,04 g/cm ³
Dureté : ISO 2039-1	60 N/mm ²
Effort de tension σ admiss. : ISO 2039-1	28 MPa
Résistance à la pression :	80 kN maxi
Température permanente minimale d'utilisation :	-10 °C
Température permanente maximale d'utilisation :	+80 °C

Désignation de l'article	CDT	Réf.
Cale d'épaisseur HST blaugelb 53x140x1 mm blanche	250	9034431
Cale d'épaisseur HST blaugelb 53x140x2 mm bleue	250	9034432
Cale d'épaisseur HST blaugelb 53x140x3 mm rouge	250	9034433
Cale d'épaisseur HST blaugelb 53x140x5 mm verte	250	9034454
Cale d'épaisseur HST blaugelb 53x140x10 mm marron	100	9034455
Cale d'épaisseur HST blaugelb 53x140x20 mm noire	100	9034456
Cale d'épaisseur HST blaugelb 53x170x1 mm blanche	250	9034457
Cale d'épaisseur HST blaugelb 53x170x2 mm bleue	250	9034458
Cale d'épaisseur HST blaugelb 53x170x3 mm rouge	250	9034459
Cale d'épaisseur HST blaugelb 53x170x5 mm verte	250	9034460
Cale d'épaisseur HST blaugelb 53x170x10 mm marron	100	9034461
Cale d'épaisseur HST blaugelb 53x170x20 mm noire	100	9034462
Cale d'épaisseur HST blaugelb 53x210x1 mm blanche	250	9034463
Cale d'épaisseur HST blaugelb 53x210x2 mm bleue	250	9034464
Cale d'épaisseur HST blaugelb 53x210x3 mm rouge	250	9034465
Cale d'épaisseur HST blaugelb 53x210x5 mm verte	250	9034466
Cale d'épaisseur HST blaugelb 53x210x10 mm marron	100	9034467
Cale d'épaisseur HST blaugelb 53x210x20 mm noire	100	9034468



Cale d'épaisseur HST blaugelb