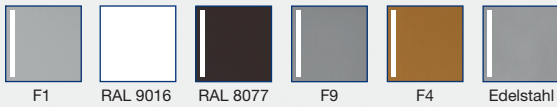


Verfügbare Farben/Oberflächen:



blaugelb Drückergarnitur 1/2 DGT50 innen PZ92

Für Holz-, Kunststoff- und Metalltüren.

- Hochhaltefeder für exakte Drückerposition
- Kugelclipstechnik zur leichten Montage und Demontage des Innenschildes
- Hochwertige Materialien und Oberflächen
- Verdeckte Verschraubung
- Elegantes Erscheinungsbild an der Tür

blaugelb Drückergarnitur ½ DGT50 innen PZ92

Für Holz-, Kunststoff- und Metalltüren.



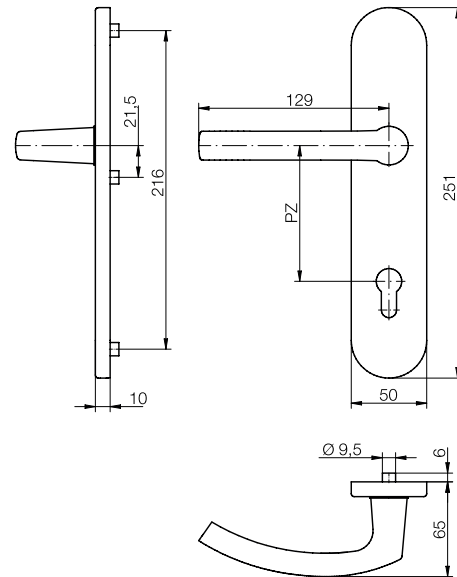
Produkteigenschaften:

Die blaugelb Drückergarnitur ½ DGT50 innen PZ92 mit einer Schildbreite von 50 mm (Entfernung PZ92) ist für Holz-, Kunststoff- und Metallaußentüren geeignet. Sie ist mit einer Hochhaltefeder zur exakten Positionierung des Drückers ausgestattet. Dabei unterstützt die Hochhaltefeder die Schlossnussfeder zusätzlich bei der Rückholung der Drückerverfalle.

Das Innenschild der blaugelb Drückergarnitur ½ DGT50 innen PZ92 lässt sich dank der Kugelclipstechnik leicht entfernen und montieren. Die Garnitur wird mittels verdeckter Verschraubung befestigt.

Die blaugelb Drückergarnitur ½ DGT50 innen PZ92 kann mit einem Stoßgriff oder einer blaugelb ½ DGT50 außen PZ92 kombiniert werden.

Die formschöne, elegante blaugelb Drückergarnitur ½ DGT50 innen PZ92 ist in verschiedenen Oberflächenfarben in Aluminium, sowie in Edelstahl fein matt erhältlich.



Produktvorteile:

- Hochhaltefeder für exakte Drückerposition
- Kugelclipstechnik zur leichten Montage und Demontage des Innenschildes
- hochwertige Materialien und Oberflächen
- verdeckte Verschraubung
- elegantes Erscheinungsbild an der Tür

Technische Daten:

| | |
|------------------------|------------------------------------|
| Material: | Aluminium oder Edelstahl fein matt |
| Drückerlagerung: | fest/drehbar/Hochhaltefeder |
| Drücker-Innenvierkant: | 8 mm |
| Schildmaße: | 50 x 251 mm |
| Schildhöhe: | 10 mm |
| PZ-Abstand: | 92 mm |
| Stütznocken: | 6 mm |
| Befestigung: | verdeckte Verschraubung |
| Verpackungseinheit: | 1 Garnitur (ohne Befestigungsset) |

Zubehör:

| Artikelname | VE | Art-Nr. |
|---|---------|---------|
| Vierkantstift, verzinkt 1 Stift 8/8x90 mm | 1 Stück | 0337806 |
| Vierkantstift, verzinkt 1 Stift 8/8x100 mm | 1 Stück | 0337807 |
| Vierkantstift, verzinkt 1 Stift 8/8x120 mm | 1 Stück | 0337803 |

| Artikelname | VE | Art-Nr. |
|---|---------|---------|
| blaugelb Drückergarnitur ½ DGT50 innen PZ92 AL RAL 9016 (weiss) | 1 Stück | 0424066 |
| blaugelb Drückergarnitur ½ DGT50 innen PZ92 AL F1 (silber) | 1 Stück | 0424069 |
| blaugelb Drückergarnitur ½ DGT50 innen PZ92 AL F4 (bronze) | 1 Stück | 0424072 |
| blaugelb Drückergarnitur ½ DGT50 innen PZ92 AL RAL 8077 (braun) | 1 Stück | 0424076 |
| blaugelb Drückergarnitur ½ DGT50 innen PZ92 AL F9 (stahlfarben) | 1 Stück | 0424080 |
| blaugelb Drückergarnitur ½ DGT50 innen PZ92 Edelstahl fein matt | 1 Stück | 0424083 |

Die auf diesem Dokument bereitgestellten Informationen entsprechen in bestem Wissen den uns vorliegenden Informationen und technischen Angaben, sie stellen jedoch keine Garantie gemäß § 443 BGB dar. Unsere Verarbeitungshinweise sind allgemein gültige Richtlinien und können aufgrund der vielfältigen Einsatz- und Verwendungsmöglichkeiten im Einzelfall abweichen. Sie entbinden daher nicht automatisch vor Eigenversuchen. Technische Änderungen und Weiterentwicklungen bleiben uns jederzeit vorbehalten.