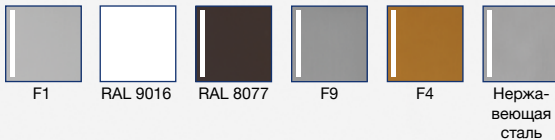


Доступные цвета/типы поверхности



Комплект дверных ручек двух видов ½ KGT50 PZ92 для входной двери

Возможность выбора любого цвета ручки с внутренней стороны благодаря совместимости с нажимными ручками комплекта ½ DGT50 для межкомнатных дверей.

- Высококачественные материалы и обработка поверхности
- Скрытые винтовые крепления
- Элегантный дизайн

Комплект дверных ручек двух видов ½ KGT50 PZ92

для входной двери

Возможность выбора любого цвета ручки с внутренней стороны благодаря совместимости с нажимными ручками комплекта ½ DGT50 для межкомнатных дверей.

Свойства продукта:

комплект дверных ручек двух видов ½ KGT50 PZ92 для входной двери с планкой шириной 50 мм (расстояние от оси штифта ручки до оси ключевой скважины 92) может устанавливаться на входные двери из дерева, пластика и металла. Комплект совместим с blaugelb ½ DGT50 PZ92 для межкомнатных дверей.

Комплект дверных ручек двух видов из алюминия и матовой нержавеющей стали blaugelb ½ KGT50 PZ92 для входной двери отличается элегантным дизайном; предлагаются ручки из алюминия разных цветов и из нержавеющей стали с матовой поверхностью. Дверные ручки комплекта крепятся скрытыми винтами.

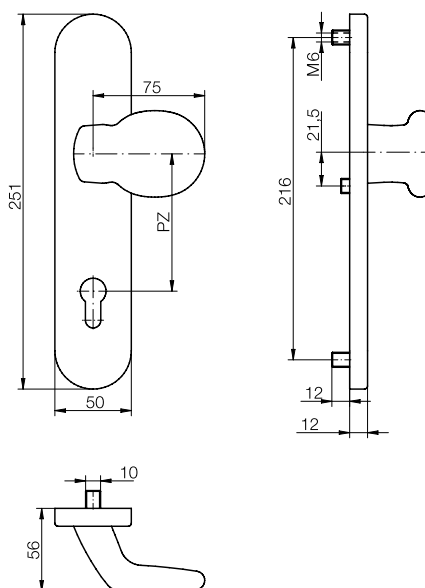
Преимущества продукта:

- высококачественные материалы и обработка поверхности
- скрытые винтовые крепления
- элегантный дизайн

Технические данные:

| | |
|---|--|
| Материал: | алюминий или нержавеющая сталь с матовой поверхностью |
| Вариант: | неподвижная ручка, может устанавливаться с правой и левой стороны дверного полотна |
| Стержень дверной ручки: | 8 мм |
| Размеры планки: | 50 x 251 мм |
| Толщина планки: | 12 мм |
| Расстояние от оси стержня ручки до оси замочной скважины: | 92 мм |
| Внутренний диаметр вставки: | 6 мм |
| Крепление: | скрытые винтовые крепления |
| Кол-во в упаковке: | 1 комплект (без комплекта крепежа) |

| Наименование артикула | Кол-во в уп-ке | № арт. |
|--|----------------|---------|
| Комплект дверных ручек двух видов ½ KGT50 PZ92 для входной двери, алюм. RAL 9016 (белый цвет) | 1 шт. | 0424117 |
| Комплект дверных ручек двух видов ½ KGT50 PZ92 для входной двери, алюм. F1 (серебристый цвет) | 1 шт. | 0424122 |
| Комплект дверных ручек двух видов ½ KGT50 PZ92 для входной двери, алюм. F4 (бронзовый цвет) | 1 шт. | 0424127 |
| Комплект дверных ручек двух видов ½ KGT50 PZ92 для входной двери, алюм. RAL 8077 (коричневый цвет) | 1 шт. | 0424133 |
| Комплект дверных ручек двух видов ½ KGT50 PZ92 для входной двери, алюм. F9 (стальной цвет) | 1 шт. | 0424138 |
| Комплект дверных ручек двух видов ½ KGT50 PZ92 для входной двери, нерж. сталь матовая | 1 шт. | 0424143 |



Комплекующие:

комплект крепежа при размере вставки 8 мм:

| Наименование артикула | Кол-во в уп-ке | № арт. |
|---|----------------|---------|
| Комплект крепежа KGT35/KGT50 TS 57—62 мм 1 стержень 8 x 90 мм / 3 винта M6 x 70 мм | 1 комплект | 0424176 |
| Комплект крепежа KGT35/KGT50 TS 62—67 мм 1 стержень 8 x 95 мм / 3 винта M6 x 75 мм | 1 комплект | 0424177 |
| Комплект крепежа KGT35/KGT50 TS 67—72 мм 1 стержень 8 x 100 мм / 3 винта M6 x 80 мм | 1 комплект | 0424178 |
| Комплект крепежа KGT35/KGT50 TS 72—77 мм 1 стержень 8 x 105 мм / 3 винта M6 x 85 мм | 1 комплект | 0424179 |
| Комплект крепежа KGT35/KGT50 TS 77—82 мм 1 стержень 8 x 110 мм / 3 винта M6 x 90 мм | 1 комплект | 0424180 |
| Комплект крепежа KGT35/KGT50 TS 82—87 мм 1 стержень 8 x 115 мм / 3 винта M6 x 95 мм | 1 комплект | 0424181 |
| Комплект крепежа KGT35/KGT50 TS 87—92 мм 1 стержень 8 x 120 мм / 3 винта M6 x 100 мм | 1 комплект | 0424182 |

комплект крепежа при размере вставки 10 мм:

| Наименование артикула | Кол-во в уп-ке | № арт. |
|--|----------------|---------|
| Комплект крепежа KGT35/KGT50 N10 TS 57—62 мм 1 стержень 8/10 x 90 мм / 3 винта M6 x 70 мм | 1 комплект | 0424190 |
| Комплект крепежа KGT35/KGT50 N10 TS 62—67 мм 1 стержень 8/10 x 95 мм / 3 винта M6 x 75 мм | 1 комплект | 0424191 |
| Комплект крепежа KGT35/KGT50 N10 TS 67—72 мм 1 стержень 8/10 x 100 мм / 3 винта M6 x 80 мм | 1 комплект | 0424193 |
| Комплект крепежа KGT35/KGT50 N10 TS 72—77 мм 1 стержень 8/10 x 105 мм / 3 винта M6 x 85 мм | 1 комплект | 0424194 |
| Комплект крепежа KGT35/KGT50 N10 TS 77—82 мм 1 стержень 8/10 x 110 мм / 3 винта M6 x 90 мм | 1 комплект | 0424195 |
| Комплект крепежа KGT35/KGT50 N10 TS 82—87 мм 1 стержень 8/10 x 115 мм / 3 винта M6 x 95 мм | 1 комплект | 0424196 |
| Комплект крепежа KGT35/KGT50 N10 TS 87—92 мм 1 стержень 8/10 x 120 мм / 3 винта M6 x 100 мм | 1 комплект | 0424197 |