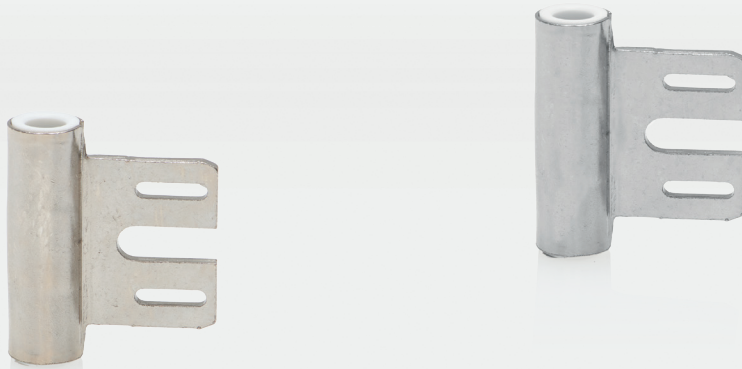


Die stabile, langlebige und zuverlässige Komponente für Ihre Innentüren.



blaugelb Rahmenteil RT80 WF

Die Lösung für gefälzte und ungefälzte Türen an Stahlzargen.

- Wartungsfreie Gleitlagertechnik

Produkteigenschaften:

Das blaugelb Rahmenteil RT80 WF, 2-teilige Bandrolle, ist vernickelt oder aus Edelstahl und weist dadurch eine höhere Lebensdauer auf und ist gegen die Abnutzungen im Alltag besser geschützt.

Das blaugelb Rahmenteil RT80 WF ist mit einer wartungsfreien Gleitlagertechnik ausgestattet.

Kombinierbar ist das blaugelb Rahmenteil RT80 WF mit folgenden blaugelb Flügelteilen:

blaugelb Flügelteil FT26 WF
Art-Nr. 0264492, 0264490, 0264478

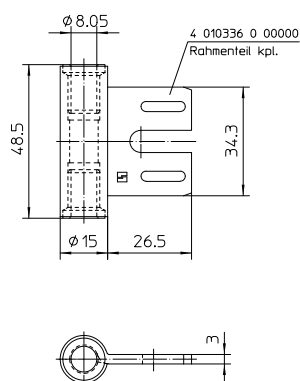
Das blaugelb Rahmenteil RT80 WF ist für gefälzte und ungefälzte Innentüren an Stahlzargen geeignet.

Produktvorteile:

- wartungsfreie Gleitlagertechnik

Technische Daten:

Material:	Stahl und Edelstahl
Oberfläche:	vernickelt und fein matt
Lagerung:	Gleitlagertechnik
Rollendurchmesser:	15 mm
Rollenlänge:	48,5 mm
Stiftdurchmesser:	8 mm
DIN-Richtung:	DIN rechts und links
Traglast:	70 kg
Falzausführung:	gefälzt, gefälzt-flächenbündig, ungefälzt
Rahmenausführung:	Stahlzarge



Artikelname	VE	Art-Nr.
blaugelb Rahmenteil RT80 WF vernickelt	20 Stück	0264499
blaugelb Rahmenteil RT80 WF vernickelt	200 Stück	0264498
blaugelb Rahmenteil RT80 WF Edelstahl	20 Stück	0264480