

Componenta stabilă, durabilă și de încredere  
pentru ușile dumneavoastră de interior.



## Element de toc blaugelb RT81 WF

Soluția pentru ușile cu sau fără falț, pe cadru de oțel.

- Model cu deplasare pe știft, reduce frecarea
- Tehnologie cu rulmenți fără întreținere

# Element de toc blaugelb RT81 WF

Soluția pentru ușile cu sau fără falț, pe cadru de oțel.



## Caracteristicile produsului:

Elementul de toc blaugelb RT81 WF, balama din 2 părți, este nichelat și prezintă astfel o durată îndelungată de viață, fiind mai bine protejat împotriva uzurii de zi cu zi.

Elementul de toc blaugelb RT81 WF este echipat cu tehnologie cu rulmenți fără întreținere și un sistem cu știft pentru reducerea frecării.

Elementul de toc blaugelb RT81 WF poate fi combinat cu următoarele elemente de canat:

Element de canat blaugelb FT20  
cod articol 0264489, 0264484

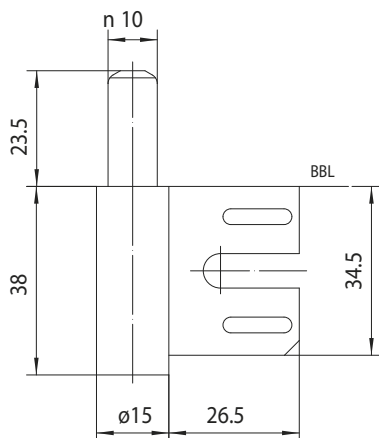
Elementul de toc blaugelb RT81 WF este adecvat pentru ușile de interior fără falț, cu cadru de oțel.

## Avantajele produsului:

- model cu deplasare pe știft, reduce frecarea
- tehnologie cu rulmenți fără întreținere

## Date tehnice:

Material:	oțel
Suprafață:	nichelat
Rezervă:	rulmenți de alunecare
Diametru role:	15 mm
Lungime role:	38 mm
Direcție DIN:	DIN dreapta și stânga
Capacitate portantă:	40 kg
Execuție falț:	fălțuit, fălțuit coplanar, nefălțuit
Execuție toc:	cadru din oțel



Informațiile cuprinse în acest document sunt, după cunoștințele noastre, în conformitate cu informațiile și datele tehnice deținute de noi, însă nu reprezintă o garanție conform § 443 BGB. Instrucțiunile noastre de prelucrare reprezintă directive general valabile și pot varia în cazuri individuale, datorită diversității posibilităților de utilizare și folosire. Prin urmare, ele nu scutesc utilizatorul de obligația de a efectua încercări individuale. Ne rezervăm dreptul de a aduce în orice moment modificări tehnice și de a dezvolta în continuare produsele.