

**Zámky do trubkového rámu blaugelb**  
pro větší ochranu vašich dveří.



3 M 9 0 0 F 2 B A 2 0



## Zámek do trubkového rámu 1433 PZW blaugelb

Vhodný pro dveře s trubkovým rámem – připravený pro PZ.

- Klasifikace podle DIN EN 12209:2004-03
- Uzavřené tělo zámku
- Kompletně pozinkovaný

# Zámek do trubkového rámu 1433 PZW blaugelb

Vhodný pro dveře s trubkovým rámem – připravený pro PZ.



## Vlastnosti výrobku:

Zámek do trubkového rámu 1433 PZW blaugelb je připraven pro dveře s trubkovým rámem a pro profilovou cylindrickou vložku s roztečí 92. Tělo zámku je nahoře a dole uzavřené, má průběžné otvory pro šrouby, jednoduchý ořech 8 mm s převodem a vzdálenost od čela k ose kliky 20 mm. Čelní štít 24 mm zámku do trubkového rámu 1433 PZW blaugelb je z nerezavějící ušlechtilé oceli, střelka a závora jsou poniklované. Závora je jednozápadová s vysunutím 13 mm.

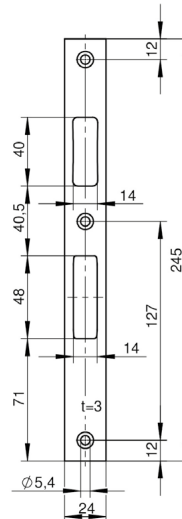
## Přednosti výrobku:

- klasifikace podle DIN EN 12209:2004-03
- uzavřené tělo zámku
- kompletně pozinkovaný

## Technické údaje:

Materiál:	ocel, kompletně pozinkovaná
Materiál štítu:	ušlechtilá ocel, nerezová
Materiál střelky a závory:	poniklovány
Varianta:	PZ
Vzdálenost od čela k ose kliky:	20 mm
Šířka štítu:	24 mm
Rozteč:	92 mm
Ořech:	8 mm
Závora:	jednozápadová
Klasifikační kód DIN EN 12209:	<b>3 M 9 0 0 F 2 B A 2 0</b>
Jednotka balení:	1 kus

Název výrobku	Jednotka balení	Č. výr.
Zámek do trubkového rámu 1433 PZW 24/20/8 PZ92	1 kus	0390912
Uzavírací plech 24x3x245 mm ušlechtilá ocel pro DIN L a P	1 kus	0433235



Uzavírací plech 24x3x245 mm z ušlechtilé oceli je doplněk pro zámek do trubkového rámu 1433 PZW, resp. 1433 PZW blaugelb.

Je použitelný pro DIN levé a DIN pravé.

