

**Врезные замки для трубчатой рамы
blaugelb** для большей защиты дверей.



3 M 9 0 0 F 2 B A 2 0



Врезной замок для трубчатой рамы blaugelb 1433 PZW

Подходит для дверей с трубчатой рамой — подготовлен для цилиндра замка.

- Классификация согласно DIN EN 12209:2004-03
- Закрытый корпус замка
- Полностью оцинкованный

Врезной замок для трубчатой рамы blaugelb 1433 PZW

Подходит для дверей с трубчатой рамой — подготовлен для цилиндра замка.



Свойства продукта:

врезной замок blaugelb 1433 PZW подходит для дверей с трубчатой рамой и предназначен для цилиндра замка с расстоянием 92. Корпус замка закрыт сверху и снизу, имеет сквозные отверстия для винтов и цельную вставку на 8 мм с возможностью открывания защелки ключом, расстояние от лицевой планки до оси ручки 20 мм. Лицевая планка шириной 24 мм замка для трубчатой рамы blaugelb 1433 PZW изготовлена из высококачественной нержавеющей стали, защелка и засов никелированные. Замок закрывается на 1 оборот, вылет засова замка 13 мм.

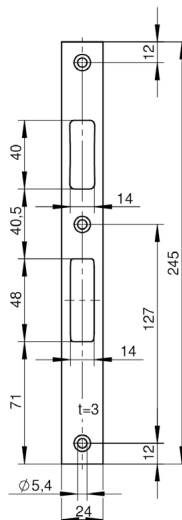
Преимущества продукта:

- классификация согласно DIN EN 12209:2004-03
- закрытый корпус замка
- полностью оцинкованный

Технические данные:

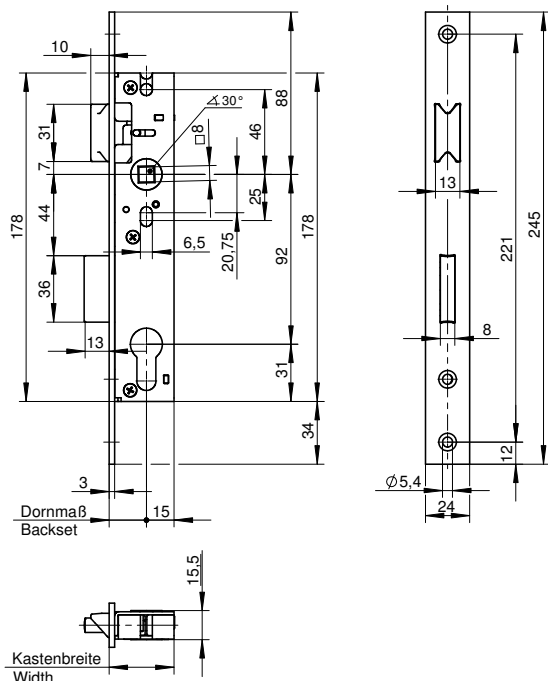
Материал:	сталь, полностью оцинкованная
Материал лицевой планки:	высококачественная нержавеющая сталь
Материал защелки и засова:	никелированный
Вариант:	PZ
Расстояние от лицевой планки до оси ручки:	20 мм
Ширина лицевой планки:	24 мм
Расстояние:	92 мм
Вставка:	8 мм
Засов:	1 оборот
Код классификации по DIN EN 12209:	3 M 9 0 0 F 2 B A 2 0
Кол-во в упаковке:	1 шт.

Наименование артикула	Кол-во в уп-ке	№ арт.
Замок для трубчатой рамы 1433 PZW 24/20/8 PZ92	1 шт.	0390912
Дверная пластина замка 24 x 3 x 245 мм, нерж. сталь, для левой и правой стороны согл. DIN	1 шт.	0433235



Дверная пластина 24 x 3 x 245 мм из нержавеющей стали предлагается в качестве дополнения для замка для трубчатой рамы blaugelb 1438 PZW или 1433 PZW.

Возможно использование для левой и правой стороны согласно стандарту DIN.



Представленные в настоящем документе сведения, насколько нам известно, полностью соответствуют имеющейся у нас информации и техническим данным; гарантия в смысле, предусмотренном § 443 Гражданского кодекса Германии (BGB), однако, не предоставляется. Наши указания по переработке носят общий рекомендательный характер и потому действия в конкретных случаях могут отличаться от них ввиду различных возможностей установки и применения. Поэтому они не освобождают от необходимости выполнять собственные пробы. Мы оставляем за собой право в любое время вносить технические изменения и усовершенствования.

Июль 2017 - ME | WS | 0001 - www.meesenburg.de