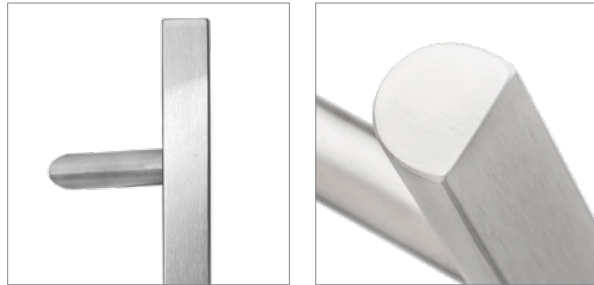




Качество, которое можно ощутить.
В дверных ручках blaugelb объединены высококачественные материалы и прекрасный классический дизайн.



Плоская дверная ручка blaugelb 1/3 с косыми опорами 45°

Все в ваших руках — дверные ручки blaugelb из нержавеющей стали.

- Актуальная плоская форма передней поверхности
- Высококачественная сатинированная нержавеющая сталь
- Приятная на ощупь поверхность
- 100 % гарантия на материал – сплав нержавеющей стали 1.4301
- Прочная и устойчивая конструкция дверной ручки
- Удобство монтажа и абсолютная надежность системы крепления
- Универсальная система крепления, применяемая во входных дверях всех видов

Плоская дверная ручка blaugelb 1/3 с косыми опорами 45°

Все в ваших руках — дверные ручки blaugelb из нержавеющей стали.



Свойства продукта

эту серию дверных ручек blaugelb отличает актуальный дизайн с плоской передней частью. Четкие линии подчеркивают высокое качество входной двери и идеально сочетаются с дверными блоками любого дизайна. Благодаря этой отличительной особенности дизайна дверные ручки blaugelb данной серии выделяются на фоне принятых на рынке стандартных решений, наиболее распространенным из которых являются ручки-скобы из круглых в сечении труб.

При разработке дверных ручек blaugelb 1/3 с плоской передней поверхностью и косыми опорами 45° большое внимание было уделено сохранению приятных тактильных ощущений, привычных для всех, кто пользуется круглыми в сечении дверными ручками-скобами. Углы дверных ручек, изготовленных из квадратного или прямоугольного в сечении профиля, как правило, создают неприятные ощущения у того, кто за них берется, особенно это заметно в холодное время года. Плоская дверная ручка blaugelb 1/3 с косыми опорами 45° лишена этого недостатка: полукруглая с задней стороны штанга не создает неприятных ощущений.

Конструкция дверных ручек 1/3 с плоской передней поверхностью и косыми опорами 45° была разработана с учетом высочайших требований к безопасности, а также демонстрирует превосходную устойчивость к износу. Правильно установленные на входные или другие двери дверные ручки blaugelb 1/3 с плоской передней поверхностью и косыми опорами 45° даже после долгого использования не обнаруживают усталостных изменений. Крепление цоколя на штанге дверной ручки и крепление ручки на дверном полотне сохраняет надежность в течение долгого времени — однозначный аргумент в пользу изделий blaugelb.

При использовании удобных в монтаже и надежных систем крепления blaugelb для различных видов дверных блоков ручки blaugelb — отличный выбор.

Дверные ручки blaugelb из нержавеющей стали легко установить на дверях следующих типов:

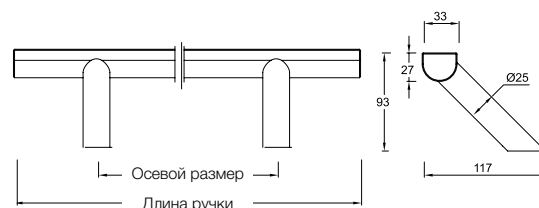
- на алюминиевых дверях
- на пластиковых дверях
- на деревянных дверях

Преимущества продукта

- Актуальная плоская форма передней поверхности
- Высококачественная сатинированная нержавеющая сталь
- Приятная на ощупь поверхность
- 100 % гарантия на материал – сплав нержавеющей стали 1.4301
- Прочная и устойчивая конструкция дверной ручки
- Удобство монтажа и абсолютная надежность системы крепления
- Универсальная система крепления, применяемая во входных дверях всех видов

Технические данные

Материал 1	Труба из нержавеющей стали
Материал 2	Нержавеющая сталь 1.4301
Поверхность	Сатинированная нержавеющая сталь матовая
Исполнение	С косыми опорами 45°
Размеры штанги дверной ручки	Круглая/прямоугольная 33 x 27 мм
Диаметр цоколя	25 мм
Крепление	Не входит в комплект поставки
Кол-во в упаковке	1 шт.



Наименование артикула	Кол-во в уп-ке	№ арт.
Дверная ручка blaugelb 1/3 с плоской передней поверхностью и косыми опорами 45°, из нержавеющей стали с матовой поверхностью 210 / 400 мм	1 шт.	0424844
Дверная ручка blaugelb 1/3 с плоской передней поверхностью и косыми опорами 45°, из нержавеющей стали с матовой поверхностью 400 / 600 мм	1 шт.	0424860
Дверная ручка blaugelb 1/3 с плоской передней поверхностью и косыми опорами 45°, из нержавеющей стали с матовой поверхностью 600 / 800 мм	1 шт.	0424861
Дверная ручка blaugelb 1/3 с плоской передней поверхностью и косыми опорами 45°, из нержавеющей стали с матовой поверхностью 800 / 1000 мм	1 шт.	0424862
Дверная ручка blaugelb 1/3 с плоской передней поверхностью и косыми опорами 45°, из нержавеющей стали с матовой поверхностью 1000 / 1200 мм	1 шт.	0424863
Дверная ручка blaugelb 1/3 с плоской передней поверхностью и косыми опорами 45°, из нержавеющей стали с матовой поверхностью 1200 / 1400 мм	1 шт.	0424864
Дверная ручка blaugelb 1/3 с плоской передней поверхностью и косыми опорами 45°, из нержавеющей стали с матовой поверхностью 1400 / 1600 мм	1 шт.	0424865
Дверная ручка blaugelb 1/3 с плоской передней поверхностью и косыми опорами 45°, из нержавеющей стали с матовой поверхностью 1600 / 1800 мм	1 шт.	0424866
Дверная ручка blaugelb 1/3 с плоской передней поверхностью и косыми опорами 45°, из нержавеющей стали с матовой поверхностью 1800 / 2000 мм	1 шт.	0424867

Примечание относительно установки

Крепление зависит от особенностей двери, на которую устанавливается ручка.

Виды дверей и используемый крепеж

Крепеж	Дверь из алюминия	Дверь из пластика	Дверь из дерева	Отверстие
Крепеж T02 К/Н/А 10 x 30 мм, головка с внутренним шестигранником 6 мм, винт самонарезающий, 2 шт. № арт. 9071854	■	■	■	Ø 8,5 мм
Крепеж T02 К/Н/А 10 x 45 мм, головка с внутренним шестигранником 6 мм, винт самонарезающий, 2 шт. № арт. 9071855	■	■	■	Ø 8,5 мм
Крепеж T02 К/Н/А 10 x 60 мм, головка с внутренним шестигранником 6 мм, винт самонарезающий, 2 шт. № арт. 9071856	■	■	■	Ø 8,5 мм
Крепеж T02 К/Н/А (парный) Переходник и резьбовая шпилька M8 x 120 мм № арт. 0428045 и 0428046	■	■	■	Ø 8 мм