

Auszug aus Nachweis Luftschalldämmung von Bauteilen

Prüfbericht

Nr. 16-002157-PR02
(PB 01-E03-04-de-01)



Auftraggeber	Meesenburg Großhandel KG Westerallee 162 24941 Flensburg Deutschland
Produkt	Referenzelement, eingebaut vor der Wandscheibe, mit Montagezarge
Bezeichnung	Triothersm+ Profil 70 x 85mm-Vorwandmontagesystem
Außenmaß (B x H)	1230 mm x 1480 mm
Aufbau des Referenzelementes	3 mm Aluminiumblech 32 mm Sandwichplatte aus FPY und Scherfolie 52 mm Mineralfaserdämmstoff 2 mm Stahlblech
Besonderheiten	Position des Referenzelementes vor der Fensteröffnung mit drei Dichtungsvarianten, jeweils mit und ohne raumseitiger Überdeckung der Laibung mit GKF-Platten (Simulation Putzanschluss)

Grundlagen

EN ISO 10140-1: 2010
+A1: 2012 + A2:2014
EN ISO 10140-2 : 2010
EN ISO 717-1 : 2013
RAL-Leitfaden zur Montage :
2014-03
16-002157-PR01 (PB 01-E03-04-de-01) vom 28.09.2016

Darstellung



Verwendungshinweise

Dieser Prüfbericht dient zum Nachweis der Schalldämmung einer Bauanschlussfuge.

Gültigkeit

Die genannten Daten und Ergebnisse beziehen sich ausschließlich auf den geprüften und beschriebenen Probekörper.

Die Prüfung der Schalldämmung ermöglicht keine Aussage über weitere leistungs- und qualitätsbestimmenden Eigenschaften der vorliegenden Konstruktion.

Veröffentlichungshinweise

Es gilt das ift-Merkblatt „Bedingungen und Hinweise zur Verwendung von ift-Prüfdokumentationen“.

Dieser dreiseitige Auszug kann als Kurzfassung verwendet werden.

Inhalt

Diese Kurzfassung umfasst insgesamt 3 Seiten.

Bewertetes Schalldämm-Maß R_w
Spektrum-Anpassungswerte C und C_{tr}



Gemäß Tabelle 1

Bewertetes Fugenschalldämm-Maß $R_{S,w}$
Spektrum-Anpassungswerte C und C_{tr}



Gemäß Tabelle 2

ift Rosenheim
19.10.2016

Dr. Joachim Hessinger, Dipl.-Phys.
Prüfstellenleiter
Bauakustik

Florian Brechleiter, MSc, Dipl.-Ing. (FH)
Prüfingenieur
Bauakustik

Prüfbericht 16-002157-PR02 (PB 01-E03-04-de-01) vom 19.10.2016
Auftraggeber Meesenburg Großhandel KG; 24941 Flensburg (Deutschland)

Tabelle 1 Ergebnis der Schallmessungen

Messblatt Nr.	Protokoll Nr.	Bauanschluss	Prüfergebnis $R_{w}(C;C_{tr})$ in dB
1	Z23	Referenzmessung	60 (-2;-6)
2	Z02	Dichtungsvariante 1.0	45 (-1; 0)
3	Z03	Dichtungsvariante 1.1 (mit Laibungsverkleidung)	56 (-1;-3)
4	Z05	Dichtungsvariante 2.0	54 (-1;-3)
5	Z06	Dichtungsvariante 2.1 (mit Laibungsverkleidung)	56 (-1;-4)
6	Z07	Dichtungsvariante 3.0	55 (-1;-3)
7	Z08	Dichtungsvariante 3.1 (mit Laibungsverkleidung)	55 (0;-3)

Tabelle 2 Ergebnis der Schallmessungen, bezogen auf die Fugenlänge (Fugenschalldämmung R_S)

Messblatt Nr.	Protokoll Nr.	Bauanschluss	Prüfergebnis $R_{S,w}(C;C_{tr})$ in dB
8	Z02Rs	Dichtungsvariante 1.0	50 (-1; 0)
9	Z03Rs	Dichtungsvariante 1.1 (mit Laibungsverkleidung)	61 (-1;-3)
10	Z05Rs	Dichtungsvariante 2.0	60 (-1;-3)
11	Z06Rs	Dichtungsvariante 2.1 (mit Laibungsverkleidung)	61 (-1;-3)
12	Z07Rs	Dichtungsvariante 3.0	60 (-1;-3)
13	Z08Rs	Dichtungsvariante 3.1 (mit Laibungsverkleidung)	61 (-1;-4)

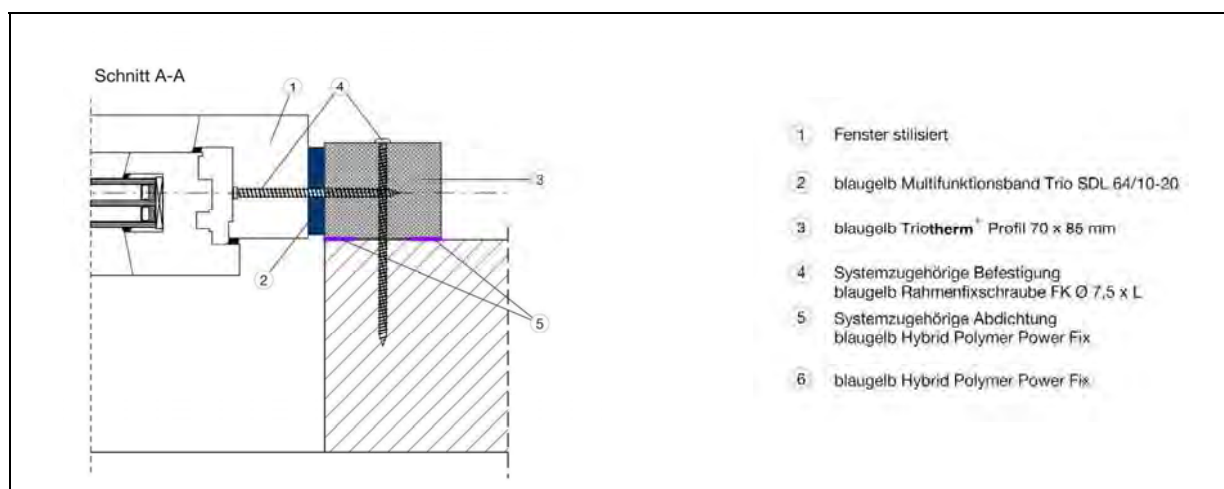


Bild 1 Schnittzeichnungen zu Dichtungsvariante 1.0, Materialangaben gemäß Systembeschreibung des Herstellers

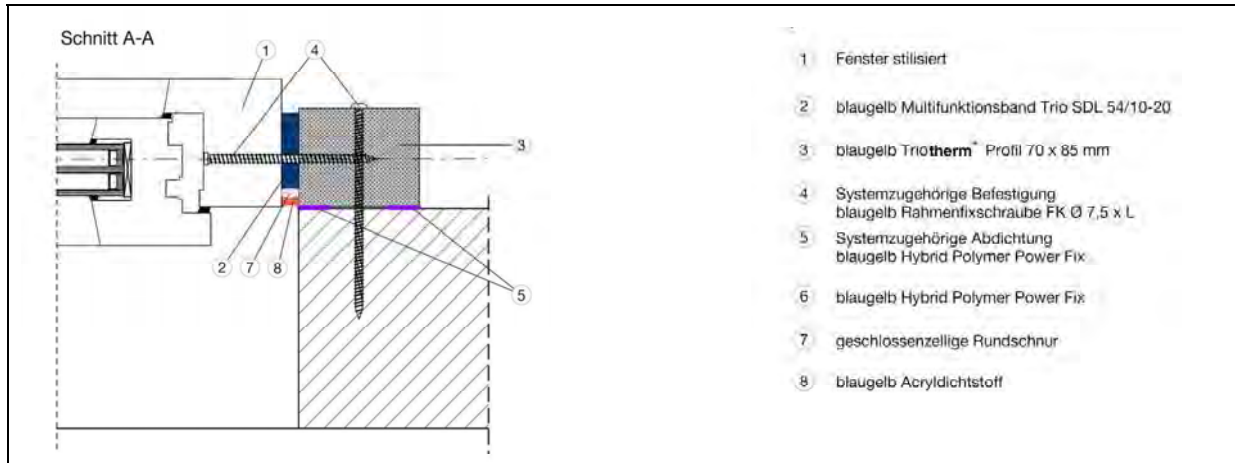


Bild 2 Schnittzeichnungen zu Dichtungsvariante 2.0, Materialangaben gemäß Systembeschreibung des Herstellers

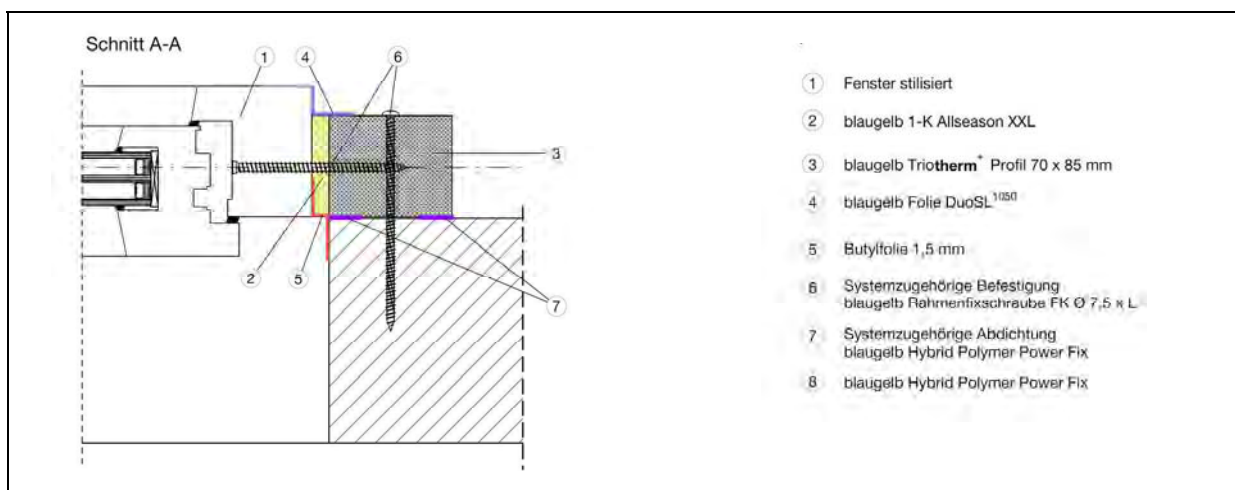


Bild 3 Schnittzeichnungen zu Dichtungsvariante 3.0, Materialangaben gemäß Systembeschreibung des Herstellers

Auszug aus Nachweis Luftschalldämmung von Bauteilen

Prüfbericht

Nr. 16-002157-PR02

(PB 03-E03-04-de-01)

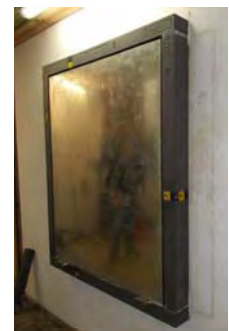


Auftraggeber	Meeseburg Großhandel KG Westerallee 162 24941 Flensburg Deutschland
Produkt	Referenzelement, eingebaut vor der Wandscheibe, mit Montagezarge
Bezeichnung	Triothersm+ Profil 120 x 85mm-Vorwandmontagesystem
Außenmaß (B x H)	1230 mm x 1480 mm
Aufbau des Referenzelementes	3 mm Aluminiumblech 32 mm Sandwichplatte aus FPY und Schieferfolie 52 mm Mineralfaserdämmstoff 2 mm Stahlblech
Besonderheiten	Position des Referenzelementes vor der Fensteröffnung mit zwei Dichtungsvarianten, jeweils mit und ohne raumseitiger Überdeckung der Laibung mit GKF-Platten (Simulation Putzanschluss)

Grundlagen

EN ISO 10140-1: 2010
+A1: 2012 + A2:2014
EN ISO 10140-2 : 2010
EN ISO 717-1 : 2013
RAL-Leitfaden zur Montage :
2014-03
16-002157-PR01 (PB 03-E03-04-de-01) vom 28.09.2016

Darstellung



Verwendungshinweise

Dieser Prüfbericht dient zum Nachweis der Schalldämmung einer Bauanschlussfuge.

Bewertetes Schalldämm-Maß R_w
Spektrum-Anpassungswerte C und C_{tr}



Gemäß Tabelle 1

Bewertetes Fugenschalldämm-Maß $R_{S,w}$
Spektrum-Anpassungswerte C und C_{tr}



Gemäß Tabelle 2

ift Rosenheim
19.10.2016

Dr. Joachim Hessinger, Dipl.-Phys.
Prüfstellenleiter
Bauakustik

Florian Brechleiter, MSc, Dipl.-Ing. (FH)
Prüfingenieur
Bauakustik

Gültigkeit

Die genannten Daten und Ergebnisse beziehen sich ausschließlich auf den geprüften und beschriebenen Probekörper.

Die Prüfung der Schalldämmung ermöglicht keine Aussage über weitere leistungs- und qualitätsbestimmenden Eigenschaften der vorliegenden Konstruktion.

Veröffentlichungshinweise

Es gilt das ift-Merkblatt „Bedingungen und Hinweise zur Verwendung von ift-Prüfdokumentationen“.

Dieser dreiseitige Auszug kann als Kurzfassung verwendet werden.

Inhalt

Diese Kurzfassung umfasst insgesamt 3 Seiten.

Tabelle 1 Ergebnis der Schallmessungen

Messblatt Nr.	Protokoll Nr.	Bauanschluss	Prüfergebnis R_w (C;C _{tr}) in dB
1	Z23	Referenzmessung	60 (-2;-6)
2	Z16	Dichtungsvariante 1.0	45 (0;-1)
3	Z17	Dichtungsvariante 1.1 (mit Laibungsverkleidung)	53 (0;-3)
4	Z18	Dichtungsvariante 2.0	49 (0;-1)
5	Z19	Dichtungsvariante 2.1 (mit Laibungsverkleidung)	53 (-1;-3)

Tabelle 2 Ergebnis der Schallmessungen, bezogen auf die Fugenlänge (Fugenschalldämmung R_s)

Messblatt Nr.	Protokoll Nr.	Bauanschluss	Prüfergebnis $R_{s,w}$ (C;C _{tr}) in dB
6	Z16Rs	Dichtungsvariante 1.0	50 (0;-1)
7	Z17Rs	Dichtungsvariante 1.1 (mit Laibungsverkleidung)	59 (-1;-3)
8	Z18Rs	Dichtungsvariante 2.0	54 (0;-1)
9	Z19Rs	Dichtungsvariante 2.1 (mit Laibungsverkleidung)	58 (-1;-3)

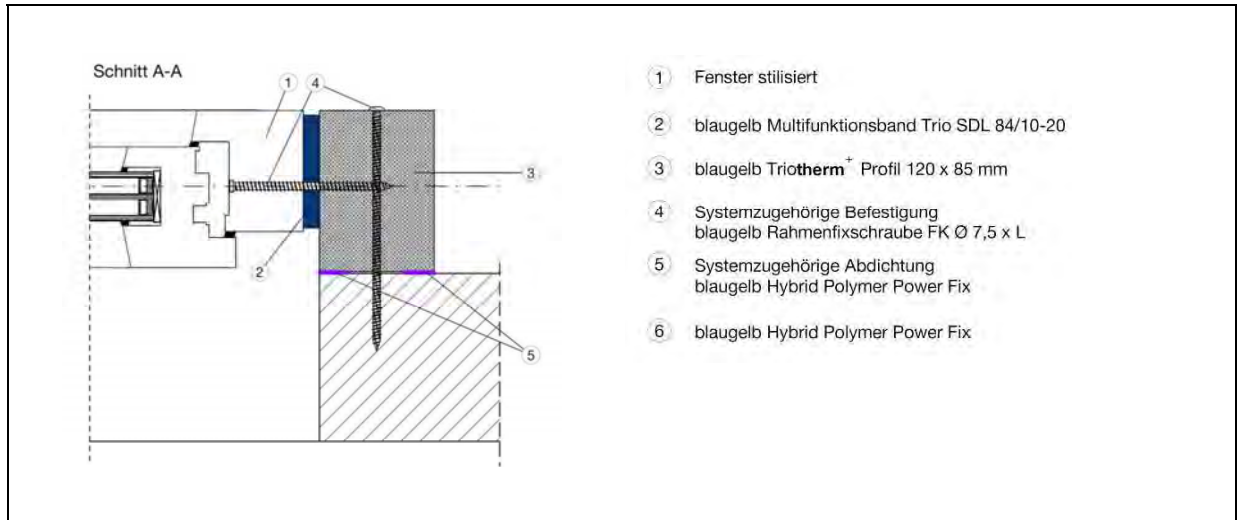


Bild 1 Schnittzeichnungen zu Dichtungsvariante 1.0, Materialangaben gemäß Systembeschreibung des Herstellers

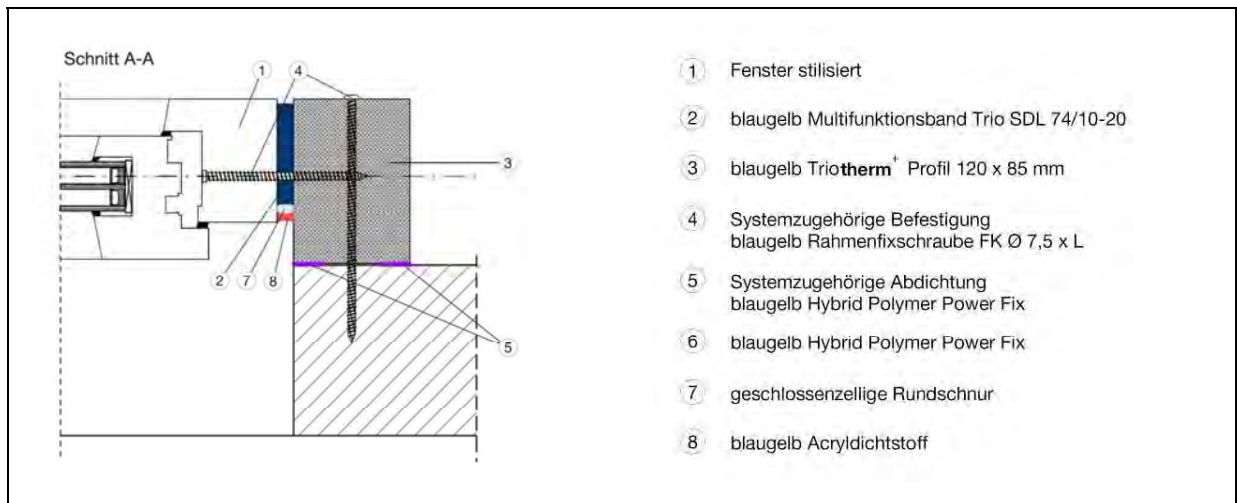


Bild 2 Schnittzeichnungen zu Dichtungsvariante 2.0, Materialangaben gemäß Systembeschreibung des Herstellers

Auszug aus Nachweis

Luftschalldämmung von Bauteilen

Prüfbericht

Nr. 16-002157-PR02

(PB 02-E03-04-de-01)



Auftraggeber
Meesenburg Großhandel KG
Westerallee 162
24941 Flensburg
Deutschland

Produkt
Referenzelement, eingebaut vor der Wandscheibe, mit Montagezarge

Bezeichnung
Triothersm+ Profil 160 x 85mm-Vorwandmontagesystem

Außenmaß (B x H) **1230 mm x 1480 mm**
3 mm Aluminiumblech
32 mm Sandwichplatte aus FPY und Schwerkfolie
52 mm Mineralfaserdämmstoff
2 mm Stahlblech

Aufbau des Referenzelementes
Position des Referenzelementes vor der Fensteröffnung mit drei Dichtungsvarianten, jeweils mit und ohne raumseitiger Überdeckung der Laibung mit GKF-Platten (Simulation Putzanschluss)

Besonderheiten

Bewertetes Schalldämm-Maß R_w
Spektrum-Anpassungswerte C und C_{tr}



Gemäß Tabelle 1

Bewertetes Fugenschalldämm-Maß $R_{S,w}$
Spektrum-Anpassungswerte C und C_{tr}



Gemäß Tabelle 2

ift Rosenheim
19.10.2016

Dr. Joachim Hessinger, Dipl.-Phys.
Prüfstellenleiter
Bauakustik

Florian Brechleiter, MSc, Dipl.-Ing. (FH)
Prüfingenieur
Bauakustik

Grundlagen

EN ISO 10140-1: 2010
+A1: 2012 + A2:2014
EN ISO 10140-2 : 2010
EN ISO 717-1 : 2013
RAL-Leitfaden zur Montage :
2014-03
16-002157-PR01 (PB 02-E03-04-de-01) vom 28.09.2016

Darstellung



Verwendungshinweise

Dieser Prüfbericht dient zum Nachweis der Schalldämmung einer Bauanschlussfuge.

Gültigkeit

Die genannten Daten und Ergebnisse beziehen sich ausschließlich auf den geprüften und beschriebenen Probekörper.

Die Prüfung der Schalldämmung ermöglicht keine Aussage über weitere leistungs- und qualitätsbestimmenden Eigenschaften der vorliegenden Konstruktion.

Veröffentlichungshinweise

Es gilt das ift-Merkblatt „Bedingungen und Hinweise zur Verwendung von ift-Prüfdokumentationen“.

Dieser dreiseitige Auszug kann als Kurzfassung verwendet werden.

Inhalt

Diese Kurzfassung umfasst insgesamt 3 Seiten.

Prüfbericht 16-002157-PR02 (PB 02-E03-04-de-01) vom 19.10.2016
Auftraggeber Meesenburg Großhandel KG; 24941 Flensburg (Deutschland)

Tabelle 1 Ergebnis der Schallmessungen

Messblatt Nr.	Protokoll Nr.	Bauanschluss	Prüfergebnis R_w (C;C _{tr}) in dB
1	Z23	Referenzmessung	60 (-2;-6)
2	Z10	Dichtungsvariante 1.0	38 (0;-1)
3	Z11	Dichtungsvariante 1.1 (mit Laibungsverkleidung)	48 (-1;-3)
4	Z12	Dichtungsvariante 2.0	42 (-1;-1)
5	Z13	Dichtungsvariante 2.1 (mit Laibungsverkleidung)	48 (0;-2)
6	Z20	Dichtungsvariante 3.0	38 (0;-1)
7	Z21	Dichtungsvariante 3.1 (mit Laibungsverkleidung)	51 (-1;-3)

Tabelle 2 Ergebnis der Schallmessungen, bezogen auf die Fugenlänge (Fugenschalldämmung R_s)

Messblatt Nr.	Protokoll Nr.	Bauanschluss	Prüfergebnis $R_{S,w}$ (C;C _{tr}) in dB
8	Z10Rs	Dichtungsvariante 1.0	43 (0;-1)
9	Z11Rs	Dichtungsvariante 1.1 (mit Laibungsverkleidung)	52 (0;-2)
10	Z12Rs	Dichtungsvariante 2.0	46 (0; 0)
11	Z13Rs	Dichtungsvariante 2.1 (mit Laibungsverkleidung)	53 (-1;-3)
12	Z20Rs	Dichtungsvariante 3.0	43 (0;-1)
13	Z21Rs	Dichtungsvariante 3.1 (mit Laibungsverkleidung)	56 (-1;-3)

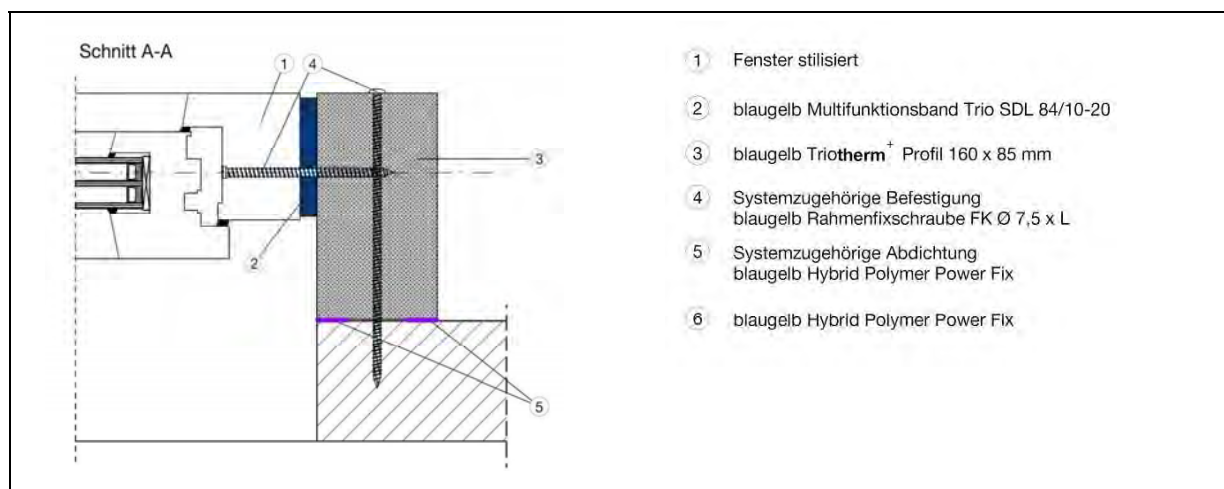


Bild 1 Schnittzeichnungen zu Dichtungsvariante 1.0, Materialangaben gemäß Systembeschreibung des Herstellers

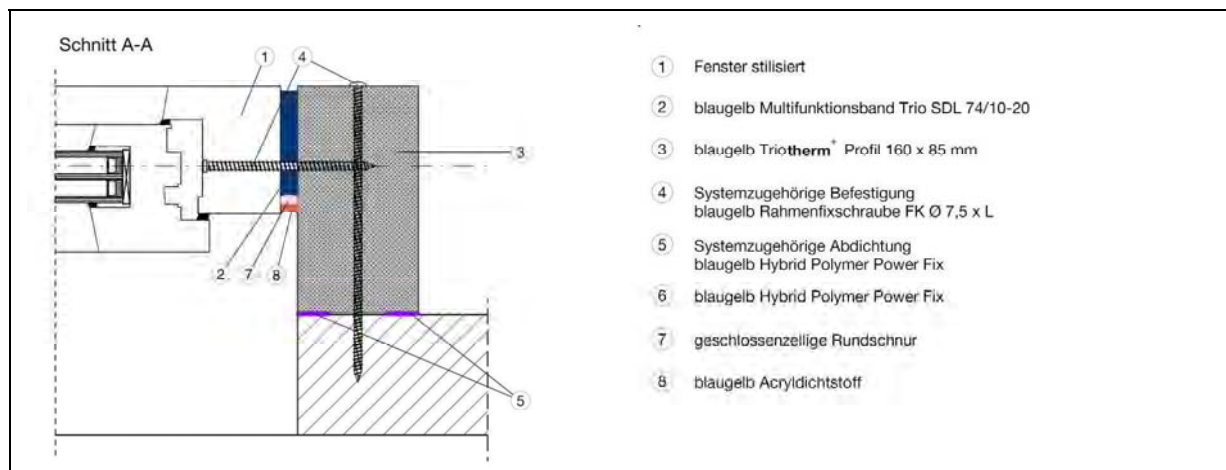


Bild 2 Schnittzeichnungen zu Dichtungsvariante 2.0, Materialangaben gemäß Systembeschreibung des Herstellers

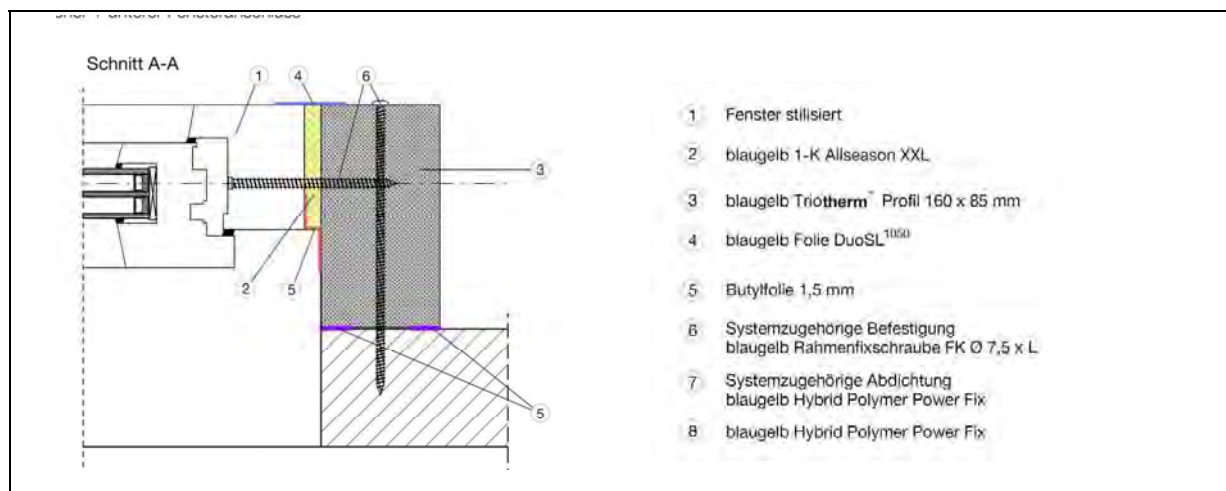


Bild 3 Schnittzeichnungen zu Dichtungsvariante 3.0, Materialangaben gemäß Systembeschreibung des Herstellers

Auszug aus Prüfbericht

Luftschalldämmung von Bauteilen

Auszug

Nr. 19-000495-PR01
(E03-04-de-01)



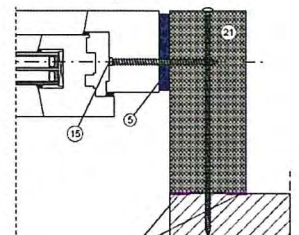
Auftraggeber Meesenburg Großhandel KG
Westerallee 162
24941 Flensburg
Deutschland

Grundlagen

EN ISO 10140-1: 2016
EN ISO 10140-2: 2010
EN ISO 717-1: 2013
Prüfbericht Nr. 19-000495-
PR01 (PB E03-04-de-01) vom
23.04.2019

Produkt Hochschalldämmendes Paneelelement („Idealfenster“)
montiert in vierseitig umlaufender Vorwandmontagezarge
Vorwandmontagesystem blaugelb Triotherm⁺
Bezeichnung Profil 200 × 85

Darstellung



Idealfenster Zweischaliges Paneelelement aus Verbundplatten, Stahl-
und Aluminiumblech und Mineralfaserdämmstoff,
Abmessung: 1230 mm × 1480 mm, Bautiefe: 90 mm,
Vierseitig umlaufendes, lastabtragendes Zargenprofil zur
Verlagerung der Fensterebene in Dämmebene der Fas-
sade, Querschnitt: 85 mm × 200 mm
Montagezarge Variante 1 mit Multifunktionsband,
Variante 2 mit Multifunktionsband und Versiegelung,
Variante 3 mit Montageschaum und Abdichtungsfolie
Fensteranschluss Leibungsflächen der Wandöffnung und der Vorwandmon-
tagezarge optional mit GKF verkleidet
Besonderheiten

Verwendungshinweise

Dieser Auszug dient als Kurz-
fassung des Prüfberichts zum
Nachweis der Schalldämmung
einer Bauanschlussfuge.

Bewertetes Schalldämm-Maß R_w
Bewertetes Fugenschalldämm-Maß $R_{S,w}$
Spektrum-Anpassungswerte C und C_{tr}

Gültigkeit

Die genannten Daten und Er-
gebnisse beziehen sich aus-
schließlich auf den geprüften
und beschriebenen Probekör-
per.

Die Prüfung der Schall-
dämmung ermöglicht keine
Aussage über weitere leis-
tungs- und qualitätsbestimmen-
den Eigenschaften der vorlie-
genden Konstruktion.



Gemäß Tabellen 1 und 2

ift Rosenheim
24.06.2019

Veröffentlichungshinweise

Es gilt das ift-Merkblatt „Bedin-
gungen und Hinweise zur Ver-
wendung von ift-
Prüfdokumentationen“

Der Auszug kann nur vollstän-
dig als Kurzfassung verwendet
werden

Dr. Joachim Hessinger, Dipl.-Phys.
Prüfstellenleiter
Bauakustik

Johann Baume, Dipl.-Ing. (FH)
Prüfingenieur
Bauakustik

Inhalt

Die Kurzfassung umfasst
6 Seiten

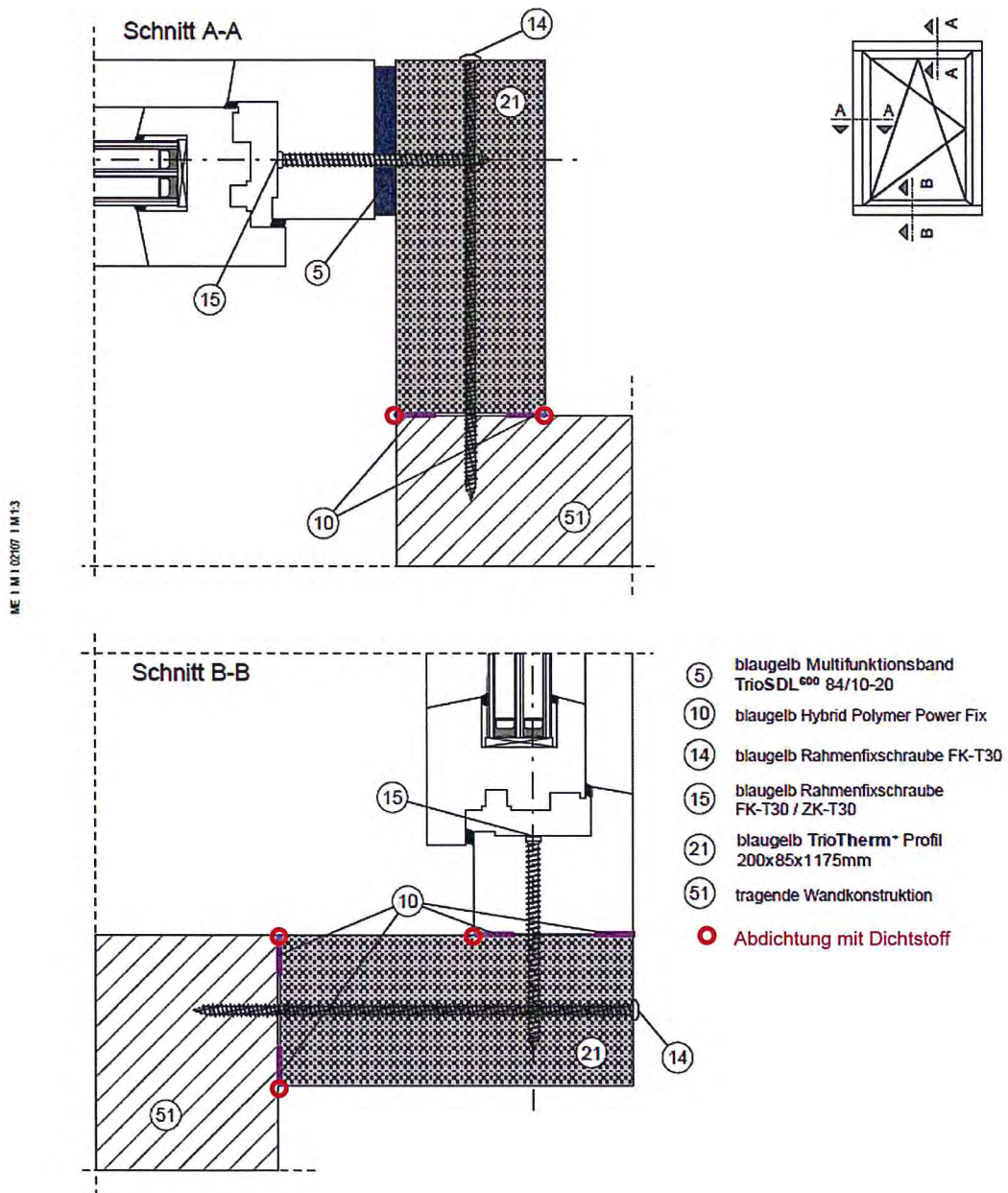
Tabelle 1 Ergebnis der Schallmessungen

Messblatt Nr.	Protokoll Nr.	Bauanschluss	Leibungs- verkleidung	Prüfergebnis R_w (C; C_{tr}) in dB
1	Z01	„Idealfenster“	-	58 (-1; -5)
2	Z02	Anschlussvariante 1: mit Multifunktionsband	ohne	38 (0; -1)
3	Z03		mit	47 (0; -2)
4	Z05	Anschlussvariante 2: mit Multifunktionsband und Versiegelung	ohne	40 (0; -1)
5	Z06		mit	44 (0; -2)
6	Z08	Anschlussvariante 3: Montageschaum und Abdichtungsfolie	ohne	39 (0; -1)
7	Z09		mit	47 (-1; -3)

Tabelle 2 Ergebnis der Schallmessungen, bezogen auf die Fugenlänge (Fugenschalldämmung R_S)

Messblatt Nr.	Protokoll Nr.	Bauanschluss	Leibungs- verkleidung	Prüfergebnis $R_{S,w}$ (C; C_{tr}) in dB
8	Z02	Anschlussvariante 1: mit Multifunktionsband	ohne	43 (0; -1)
9	Z03		mit	52 (0; -2)
10	Z05	Anschlussvariante 2: mit Multifunktionsband und Versiegelung	ohne	45 (-1; -2)
11	Z06		mit	49 (-1; -3)
12	Z08	Anschlussvariante 3: Montageschaum und Ab- dichtungsfolie	ohne	44 (0; -1)
13	Z09		mit	52 (-1; -3)

Auszug Nr. 19-000495-PR01 (E03-04-de-01) vom 24.06.2019
Auftraggeber Meesenburg Großhandel KG; 24941 Flensburg (Deutschland)



Stand 25.03.2019
© Meesenburg Großhandel KG

Für Druckfehler keine Haftung

www.meesenburg.de

Bild 1 Schnittzeichnung des Herstellers, Anschlussvariante 1 ohne Leibungsverkleidung, Grundsatzdetail: Zargenprofil außen und innen mit Dichtstoff zum Prüfstand abgedichtet, Fensterrahmen unten innen mit Dichtstoff zur Zarge abgedichtet.

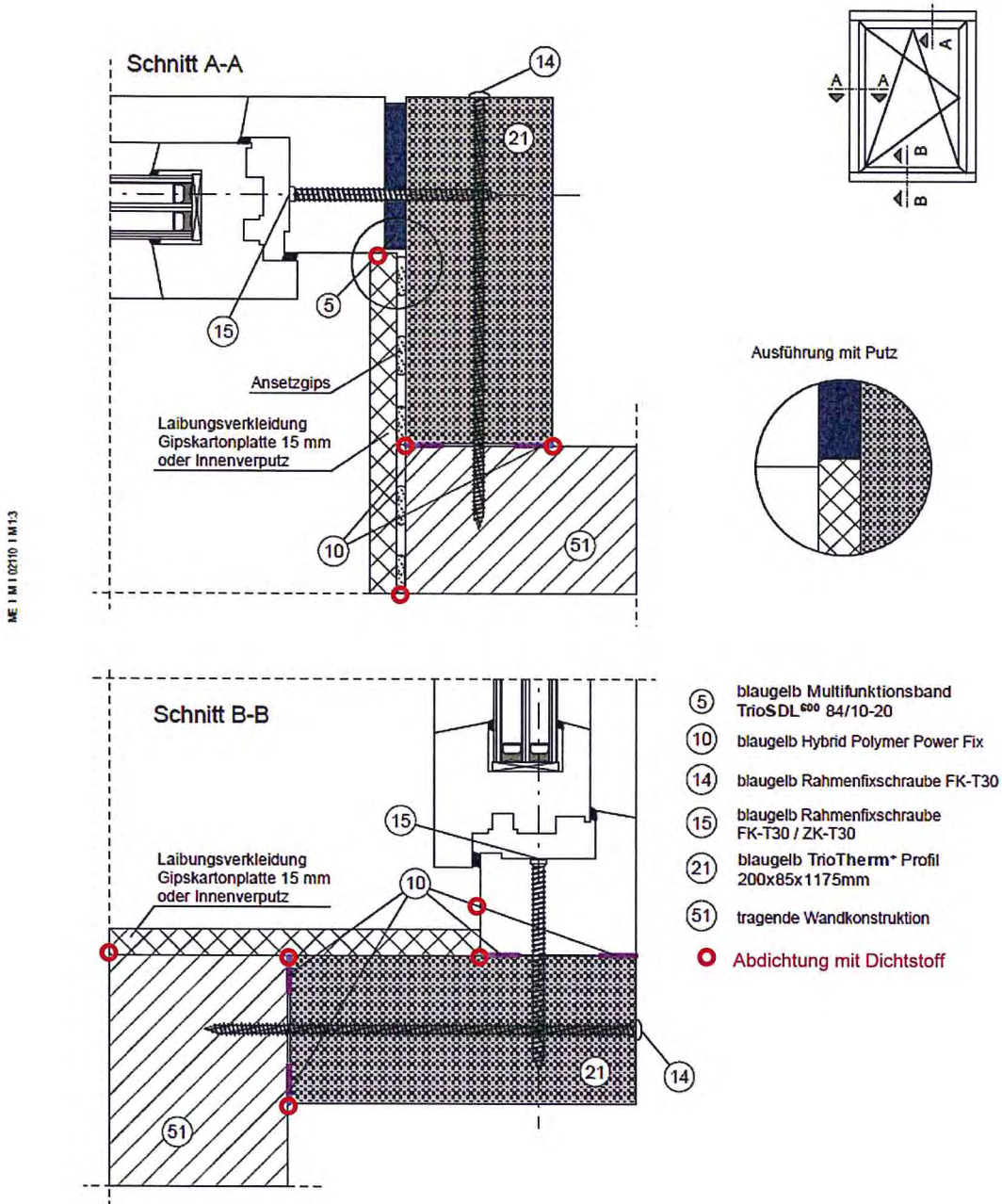


Bild 2 Schnittzeichnung des Herstellers, Anschlussvariante 1 mit Laibungsverkleidung, Grundsatzdetail: Zargenprofil außen und innen mit Dichtstoff zum Prüfstand abgedichtet, Fensterrahmen unten innen mit Dichtstoff zur Zarge abgedichtet, Laibungsverkleidung umlaufend aus GKF (ohne Zwischenlage umlaufende Abdichtung).

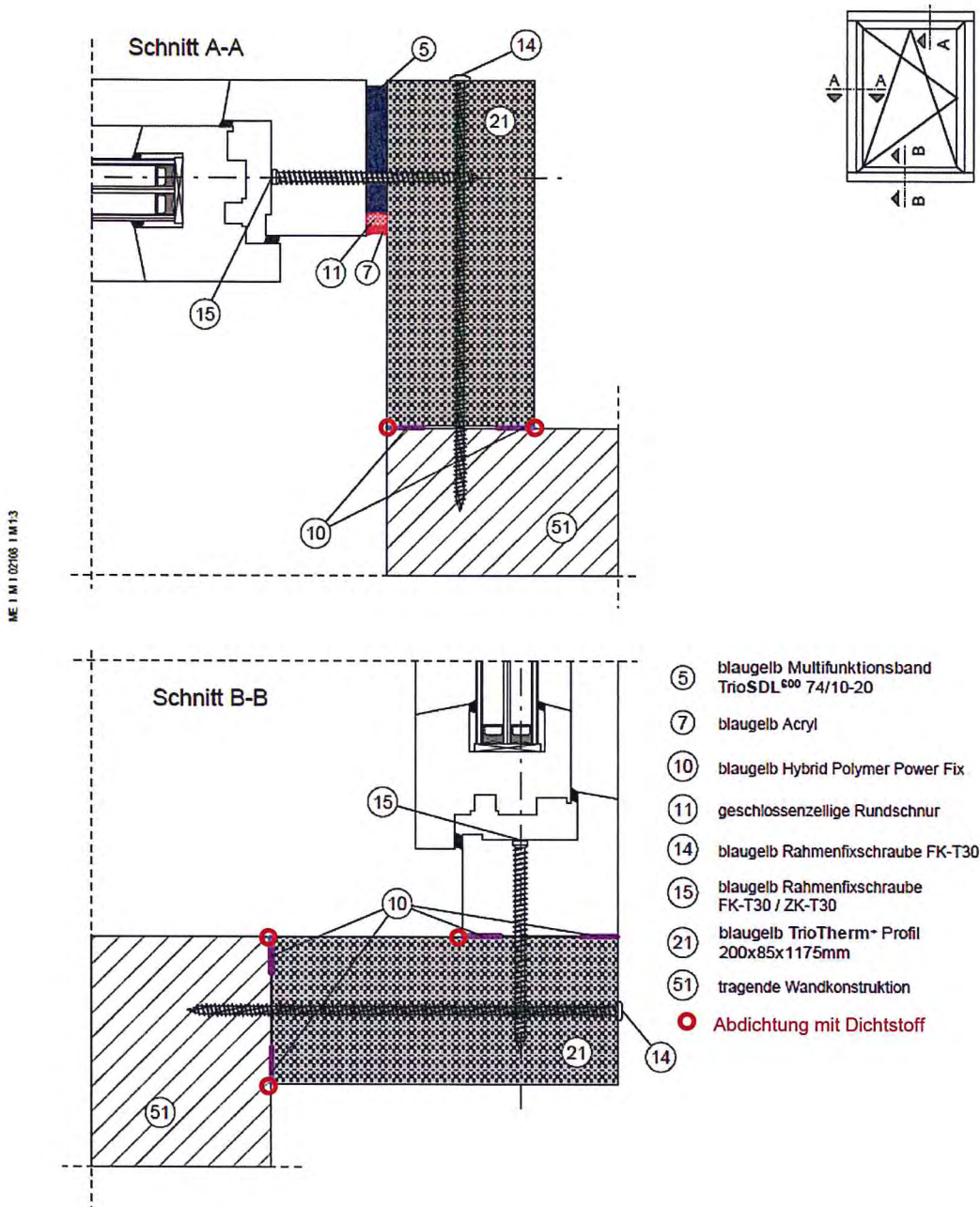


Bild 3 Schnittzeichnung des Herstellers, Anschlussvariante 2 ohne Leibungsverkleidung (Option Leibungsverkleidung analog Bild 2), Grundsatzdetail: Zargenprofil außen und innen mit Dichtstoff zum Prüfstand abgedichtet, Fensterrahmen unten innen mit Dichtstoff zur Zarge abgedichtet.

Auszug Nr. 19-000495-PR01 (E03-04-de-01) vom 24.06.2019
Auftraggeber Meesenburg Großhandel KG, 24941 Flensburg (Deutschland)

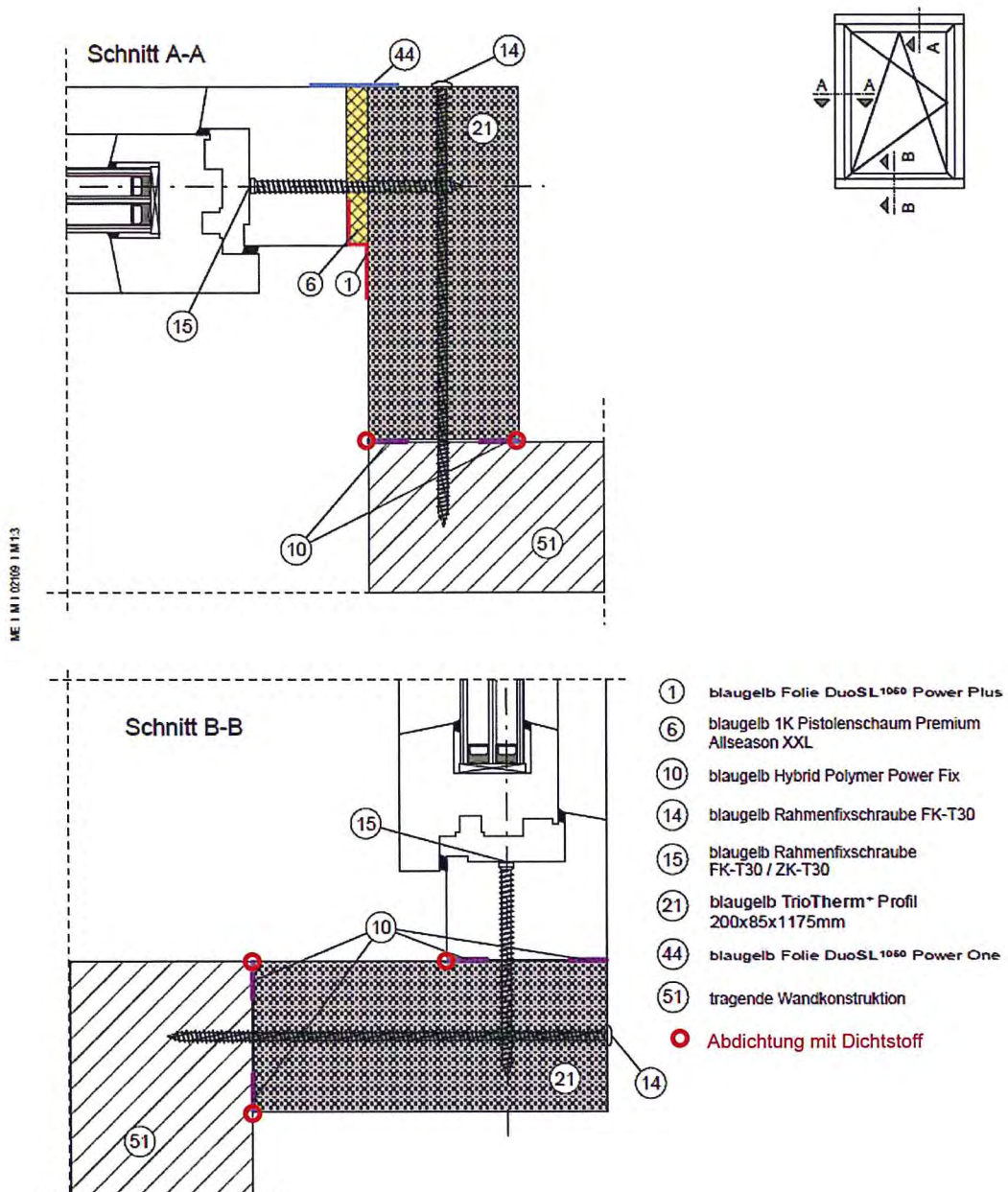


Bild 4 Schnittzeichnung des Herstellers, Anschlussvariante 3 ohne Leibungsverkleidung (Option Leibungsverkleidung analog Bild 2), Grundsatzdetail: Zargenprofil außen und innen mit Dichtstoff zum Prüfstand abgedichtet, Fensterrahmen unten innen mit Dichtstoff zur Zarge abgedichtet.